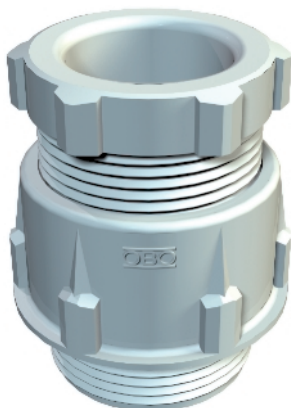


## Wartel, PG-schroefdraad, polystyreen



Standaard wartel vorm A conform DIN 46320 met enkele afdichting van NBR/SBR.  
PG-aansluitdraad volgens DIN 40430.

Beschermingsgraad: met schroefdraadafdichtingsring IP65, zonder schroefdraadafdichtingsring IP54.

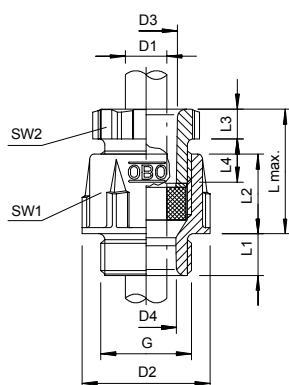
Opmerking: vanwege het risico op spanningsscheuren mogen wartels van polystyreen slechts matig worden vastgedraaid!

Type	Schroef- draad	Kleur	Verp. Stuk	Gewicht kg/100 st.	Bestelnr.
------	----------------	-------	------------	--------------------	-----------

106 PG7	Pg 7	lichtgrijs	50	0,325	2036061
106 PG9	Pg 9	lichtgrijs	50	0,560	2036096
106 PG11	Pg 11	lichtgrijs	50	0,800	2036118
106 PG13,5	Pg 13,5	lichtgrijs	50	0,794	2036134
106 PG16	Pg 16	lichtgrijs	50	1,003	2036169
106 PG21	Pg 21	lichtgrijs	50	1,760	2036215
106 PG29	Pg 29	lichtgrijs	10	3,004	2036290
106 PG36	Pg 36	lichtgrijs	10	6,240	2036363
106 PG42	Pg 42	lichtgrijs	5	6,698	2036428
106 PG48	Pg 48	lichtgrijs	5	7,336	2036487

PS Polystyreen

### Afmetingen



### Belangrijke afmetingen conische wartel

G	D1	D2	D3	D4	SW1	SW2	L1	L2	L3	L4	L max.
	mm	mm	mm	mm	mm	mm	mm	mm	mm	mm	mm
Pg 7	3,5-6,5	16,5	7	7	15	13	8	13	5	8,5	23
Pg 9	4,5-7	21,5	10,2	10,2	19	16	8	14	5	9	25
Pg 16	10-14	30	15,8	16,5	27	23	10	16,5	6	12	30
Pg 13,5	9-13	27	13,4	13,5	24	21	9	16	5	10,8	28
Pg 11	5,5-10	25	11,3	11,5	22	19	8	15	5	10	27
Pg 21	14-18	37,5	21,2	21	33	30	11	19	7	17	38
Pg 48	37-44	70	50	45,5	65	60	14	27	9	18,5	48
Pg 36	25-33	58	38	34,5	53	50	12	24	8	17	43
Pg 42	30-38	65	44,5	40,5	60	55	13	27	9	18,5	48
Pg 29	18-25	47,5	30	27,5	42	40	11	20,5	8	18	42