

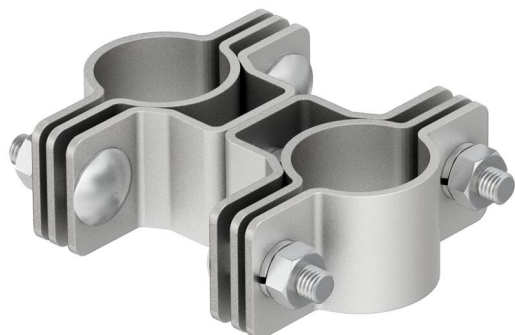
Fiche technique

Support isFang pour montage sur tube, \varnothing 40-50 mm

Référence: 5408958



- Pour la fixation des tubes supports isolés sur la structure à protéger ou sur les tuyaux installés de \varnothing 40–50 mm

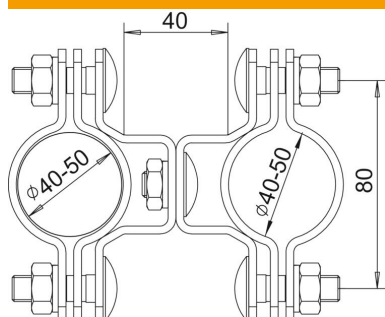


A2 acier inoxydable 1.4301

Données sources

Référence	5408958
Type	isFang TS40-50
Désignation 1	Support isFang
Désignation 2	pour montage sur tube
Fabricant	OBO
Dimension	\varnothing 40-50mm
Matériau	acier inoxydable 1.4301
Unité d'emballage minimale	2
Unité de mesure	Pièces
Poids	90 kg
Unité de poids	kg/100 paires

Dimensions



Dimension d min.	50 mm
Cote L	40 mm

Fiche technique

Support isFang pour montage sur tube, \varnothing 40-50 mm

Référence: 5408958



Caractéristiques techniques

Ajustement

\varnothing 40-50 mm