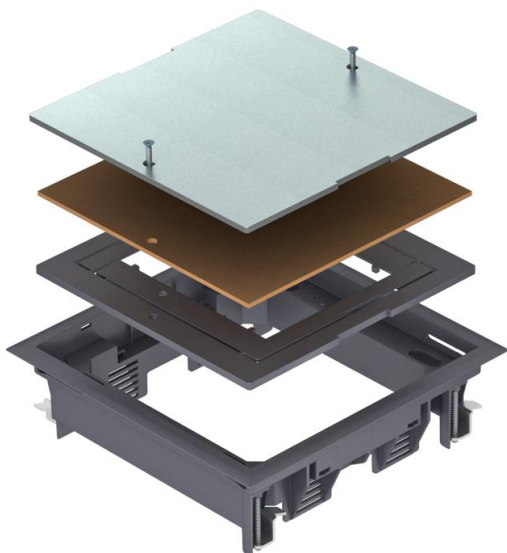


Fiche technique

Couverture de révision ZES4

Référence: 7406701



Trappe d'inspection pour l'obturation d'une ouverture de montage carrée de taille nominale 4, dans les systèmes de goulottes et dans les faux planchers à l'intérieur.

Évidement pour l'insertion du revêtement de sol réglé sur 5 mm à la livraison, également réglable sur 3, 8 ou 10 mm en cas de besoin.



PA polyamide

Données sources

Référence	7406701
Type	ZES4-2 U10T 7011
Désignation 1	Trappe d'inspection
Désignation 2	pour montage universel
Fabricant	OBO
Coloris	gris fer ; RAL 7011
Matériau	polyamide
Unité d'emballage minimale	1
Unité de mesure	Pièces
Poids	158 kg
Unité de poids	kg/100 paires

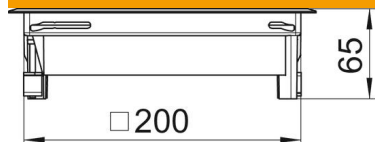
Fiche technique

Couverture de révision ZES4

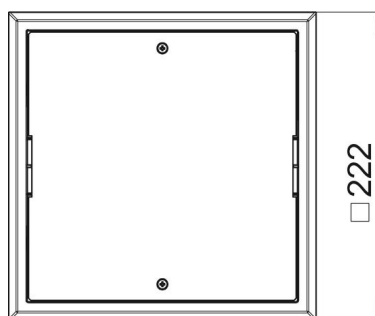
Référence: 7406701



Dimensions



Longueur	222 mm
Largeur	222 mm
Hauteur	65 mm



Caractéristiques techniques

Nombre d'appareillages montables	0
Modèle	carré
Cadre de protection du revêtement de sol	oui
Entretien du sol	sécher
Hauteur de plancher min.	62 mm
Convient pour montage dans des faux-planchers	oui
Convient pour montage dans des sols creux	oui
Convient pour nettoyage humide	non
Convient pour boîtes de sol	250/350
Longueur dimension extérieure	222 mm
Longueur dimension d'installation	201 mm
Dimension nominale pour boîtier d'appareillages	4
Charge verticale, grande surface	jusqu'à 5 000 N
Charge verticale, petite surface	jusqu'à 3 000 N
Épaisseur du revêtement de sol	5 mm