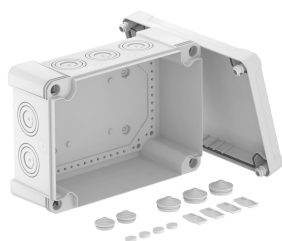


# Fiche technique

## Boîte de dérivation X 25

Référence: 2005024



Boîtier de dérivation pour le raccordement des câbles et conduits en intérieur et en extérieur. Forme rectangulaire avec entrées défonçables. Convient pour le montage mural/au plafond avec possibilité de fixation intérieure, extérieure ou de montage sur les dômes angulaires. Particulièrement résistant aux chocs avec IK09. Couvercle avec fermeture rapide, plombable. Fabriqué à partir de matériaux sans halogène et résistants aux UV.

Boîtier de dérivation selon la norme EN 60670. Ignifugé selon EN 60695-2-11, température d'essai 650°C. Résistance aux chocs IK09 selon la norme EN 50102. Indice de protection IP67 selon EN 60529.



PC polycarbonate

### Données sources

Référence	2005024
Type	X25 LGR
Désignation 1	Boîte de dérivation
Fabricant	OBO
Dimension	286x202x125
Coloris	gris clair ; RAL 7035
Matériau	polycarbonate
Unité d'emballage minimale	1
Unité de mesure	Pièces
Poids	96,5 kg
Unité de poids	kg/100 paires

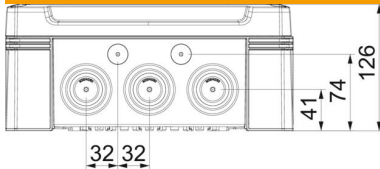
# Fiche technique

## Boîte de dérivation X 25

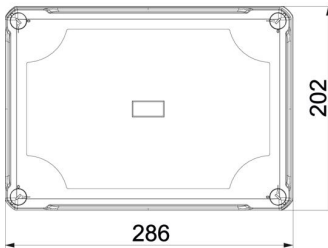
Référence: 2005024



### Dimensions



Longueur	286 mm
Largeur	202 mm
Hauteur	126 mm



### Caractéristiques techniques

Juxtaposable	oui
nombre d'entrées	10
Type de l'entrée	Membrane étagée sectionnable
Type du passage sur le boîtier	Empreinte défonçable
Tension d'isolation de mesure Ui	750 V
Équipement	sans
Couvercle	non transparent
Fixation du couvercle	vissé
Entrée par le fond	non
Entrées	10 x Ø25/40/50
Modèle testé antidéflagrant	non
résistant aux flammes	selon la norme VDE 0471/DIN 695 partie 2-1, température de test 650 °C
forme	rectangulaire
Renforcé de fibres de verre	oui
Sans halogène	oui
Dimension intérieure	271x187x110 mm
Max. Section du conducteur	25 mm <sup>2</sup>
avec blindage	non
Avec couvercle	oui
Type de montage	Montage au mur/plafond
Section nominale max.	25 mm <sup>2</sup>
Section nominale min.	10 mm <sup>2</sup>
Tension nominale	750 V
Plombable	oui
Résistant aux chocs	oui
Indice de protection	IP67
Indice de protection code IK	IK09
Plage de températures d'utilisation max.	60 °C
Plage de températures d'utilisation min.	-5 °C
Résistant aux intempéries	oui