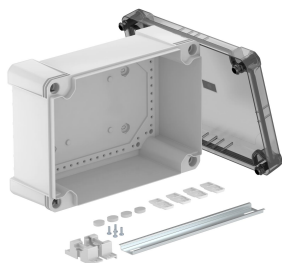


# Technische fiche

## Lege kabeldoos X25 met DIN-rail

Artikelnummer: 2005572



Kabeldozen met DIN-rail voor verbinden van kabels en leidingen in binnenopstelling en buitenopstelling. Rechthoekig model zonder invoeren. Geschikt voor wand-/plafondmontage met de mogelijkheid tot buitenbevestiging, binnenbevestiging of montage via het hoekelement. Bijzonder slagvast met IK08. Transparant deksel met snelsluiting, verzegelbaar. Gefabriceerd van halogeenvrij en UV-bestendig materiaal.

Inclusief DIN-rail type 2069 en bevestigingsset.

Kabeldoos conform NEN-EN-IEC 60670. Slagvastheid IK08 volgens DIN EN 50102. Beschermingsgraad IP67 conform NEN-EN-IEC 60529.



PC Polycarbonaat

### Stamgegevens

Artikelnummer	2005572
Type	X25C R LGR-TR
Omschrijving 1	Lege behuizing
Omschrijving 2	met trans. deksel en rail 2069
Fabrikant	OBO
Dimensie	286x202x125
Kleur	grijs / transparant
Materiaal	Polycarbonaat
Kleinste verkoop-eenheid	1
Eenheid van hoeveelheid	Stuk
Gewicht	107 kg
Eenheid gewicht	kg/100 paar

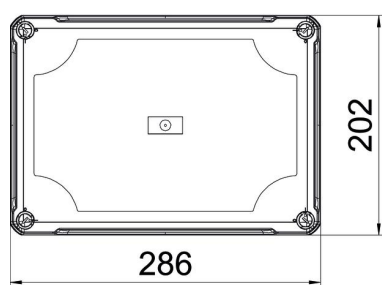
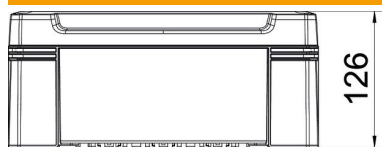
# Technische fiche

## Lege kabeldoos X25 met DIN-rail

Artikelnummer: 2005572



### Afmetingen



Lengte	286 mm
Breedte	202 mm
Hoogte	126 mm

### Technische gegevens

Aanbouwmogelijkheid	nee
Dekselbevestiging	geschroefd
Vorm	Rechthoekig
Geschikt voor gebruik buiten	ja
Binnenafmetingen	271x187x110 mm
Met deksel	ja
Montagetype	Opbouw
Beschermingsgraad	IP67
Beschermingsgraad IK-code	IK08
Beveiligingsklasse	II
Temperatuurbereik max.	65 °C
Temperatuurbereik min.	-25 °C
Transparante deksel	ja
Weersbestendig	ja