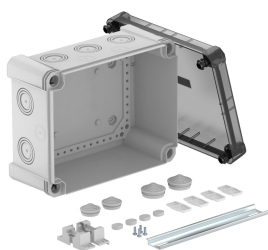


Technische fiche

Kabeldozen X16 met DIN-rail

Artikelnummer: 2005100



Kabeldozen met DIN-rail voor verbinden van kabels en leidingen in binnenopstelling en buitenopstelling. Rechthoekig model met doorbreekinvoeren. Geschikt voor wand-/plafondmontage met de mogelijkheid tot buitenbevestiging, binnenbevestiging of montage via het hoekelement. Bijzonder slagvast met IK09. Transparant deksel met snelsluiting, verzegelbaar. Gefabriceerd van halogeenvrij en UV-bestendig materiaal.

Inclusief DIN-rail type 2069.

Kabeldoos conform NEN-EN-IEC 60670. Moeilijk ontvlambaar volgens NEN-EN-IEC 60695-2-11, testtemperatuur 650 °C. Slagvastheid IK9 conform NEN-EN 50102. Beschermingsgraad IP67 conform NEN-EN-IEC 60529. Met transparante deksel en DIN-rail type 2069 met bevestigingsset



PC Polycarbonaat

Stamgegevens

| | |
|--------------------------|--------------------------------|
| Artikelnummer | 2005100 |
| Type | X16 R LGR-TR |
| Omschrijving 1 | Kabeldoos |
| Omschrijving 2 | met trans. deksel en rail 2069 |
| Fabrikant | OBO |
| Dimensie | 240x191x125 |
| Kleur | grijs / transparant |
| Materiaal | Polycarbonaat |
| Kleinste verkoop-eenheid | 1 |
| Eenheid van hoeveelheid | Stuk |
| Gewicht | 87,3 kg |
| Eenheid gewicht | kg/100 paar |

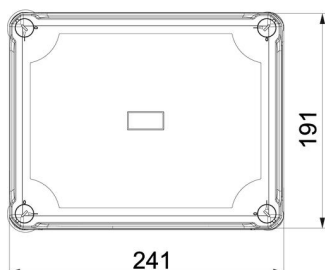
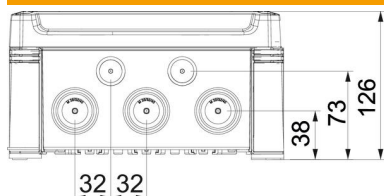
Technische fiche

Kabeldozen X16 met DIN-rail

Artikelnummer: 2005100



Afmetingen



| | |
|---------|--------|
| Lengte | 241 mm |
| Breedte | 191 mm |
| Hoogte | 126 mm |

Technische gegevens

| | |
|---------------------------------|----------------------------------------------------------|
| Rijgbaar | ja |
| Aantal invoeren | 10 |
| Soort invoer | Deelmembraam afsnijdbaar |
| Soort doorvoer behuizing | Voorgeperst gat |
| Nominale isolatiespanning U_i | 750 V |
| uitrusting van de componenten | Draagrail |
| Deksel | niet transparant |
| Dekselbevestiging | geschroefd |
| Invoer achteraan | nee |
| Kabelinvoeren | 10 x $\varnothing 25/32/40$ |
| Explosieveilige uitvoering | nee |
| moeilijk ontvlambaar | volgens VDE 0471/DIN 695 deel 2-1, testtemperatuur 650°C |
| Vorm | Rechthoekig |
| glasvezelversterkt | ja |
| Halogeenvrij | ja |
| Binnenafmetingen | 227x177x110 mm |
| Max. Aderdiameter | 16 mm ² |
| Met afscherming | nee |
| Met deksel | ja |
| Montagetype | Wand-/plafondmontage |
| Nominale doorsnede max. | 16 mm ² |
| Nominale doorsnede min. | 6 mm ² |
| Nominale spanning | 750 V |
| verzegelbaar | ja |
| slagvast | ja |
| Beschermingsgraad | IP67 |
| Beschermingsgraad IK-code | IK09 |
| Temperatuurbereik max. | 65 °C |
| Temperatuurbereik min. | -25 °C |
| Weersbestendig | ja |