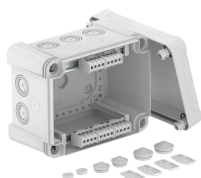


# Technische fiche

## Kabeldozen X10 met klemmenstrook

Artikelnummer: 2005206



Kabeldozen met klemmenstrook voor verbinden van kabels en leidingen in binnenopstelling en buitenopstelling. Rechthoekig model met doorbreekvoeren. Geschikt voor wand-/plafondmontage met de mogelijkheid tot buitenbevestiging, binnenbevestiging of montage via het hoekelement. Bijzonder slagvast met IK09. Deksel met snelsluiting, verzegelbaar. Gefabriceerd van halogeenvrij en UV-bestendig materiaal.

Inclusief 5 klemmenstroken met elk 4 klemmen.

Kabeldoos conform NEN-EN-IEC 60670. Moeilijk ontvlambaar volgens NEN-EN-IEC 60695-2-11, testtemperatuur 650 °C. Slagvastheid IK9 conform NEN-EN 50102. Beschermingsgraad IP67 conform NEN-EN-IEC 60529.



PC Polycarbonaat

### Stamgegevens

|                          |                      |
|--------------------------|----------------------|
| Artikelnummer            | 2005206              |
| Type                     | X10 T LGR            |
| Omschrijving 1           | Kabeldoos            |
| Omschrijving 2           | met klemmenstrook    |
| Fabrikant                | OBO                  |
| Dimensie                 | 190x150x125          |
| Kleur                    | lichtgrijs; RAL 7035 |
| Materiaal                | Polycarbonaat        |
| Kleinste verkoop-eenheid | 1                    |
| Eenheid van hoeveelheid  | Stuk                 |
| Gewicht                  | 72 kg                |
| Eenheid gewicht          | kg/100 paar          |

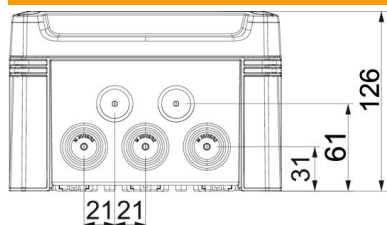
# Technische fiche

## Kabeldozen X10 met klemmenstrook

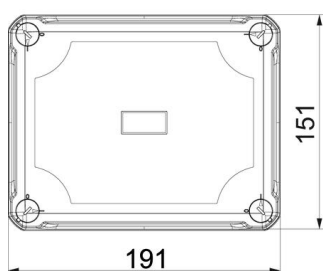
Artikelnummer: 2005206



### Afmetingen



|         |        |
|---------|--------|
| Lengte  | 191 mm |
| Breedte | 151 mm |
| Hoogte  | 126 mm |



# Technische fiche

## Kabeldozen X10 met klemmenstrook

Artikelnummer: 2005206



### Technische gegevens

|                              |  |
|------------------------------|--|
| Rijgbaar                     | ja   |
| Aantal invoeren              | 10   |
| Soort invoer                 | Deelmembraam afsnijdbaar                                 |
| Soort doorvoer behuizing     | Voorgeperst gat  |
| Nominale isolatiespanning Ui | 750 V  |
| uitrusting van de componente | Klem   |
| Deksel                       | niet transparant   |
| Dekselbevestiging            | geschroefd   |
| Invoer achteraan             | nee  |
| Kabelinvoeren                | 10 x Ø20/25/32   |
| Explosieveilige uitvoering   | nee  |
| moelijk ontvlambaar          | volgens VDE 0471/DIN 695 deel 2-1, testtemperatuur 650°C |
| Vorm                         | Rechthoekig  |
| glasvezelversterkt           | ja   |
| Halogeenvrij                 | ja   |
| Binnenafmetingen             | 177x137x110 mm   |
| Max. Aderdiameter            | 10 mm <sup>2</sup>                                       |
| Met afscherming              | nee  |
| Met deksel                   | ja   |
| Montagetype                  | Wand-/plafondmontage                                     |
| Nominale doorsnede max.      | 10 mm <sup>2</sup>                                       |
| Nominale doorsnede min.      | 4 mm <sup>2</sup>  |
| Nominale spanning            | 750 V  |
| verzegelbaar                 | ja   |
| slagvast                     | ja   |
| Beschermingsgraad            | IP67   |
| Beschermingsgraad IK-code    | IK09   |
| Temperatuurbereik max.       | 65 °C  |
| Temperatuurbereik min.       | -25 °C   |
| Weersbestendig               | ja   |