

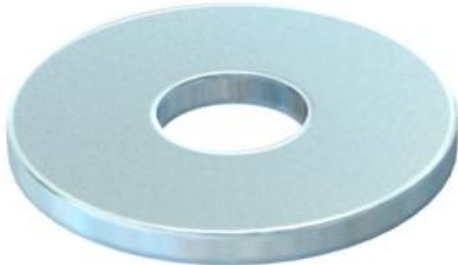
Fiche technique

Rondelle large G

Référence: 3403130



Rondelle large avec très grand diamètre extérieur.



CE

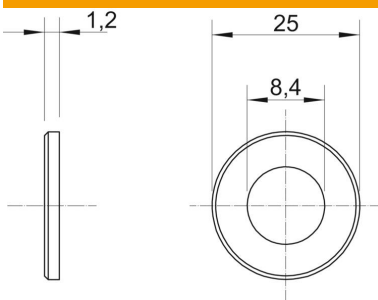
St acier

G galvanisé

Données sources

Référence	3403130
Type	WS M8 G25 G
Désignation 1	Rondelle large
Fabricant	OBO
Dimension	M8,Ø25mm
Matériau	acier
Surface	galvanisé
Norme de surface	EN ISO 19598 / EN ISO 4042
Unité d'emballage minimale	100
Unité de mesure	Pièces
Poids	0,408 kg
Unité de poids	kg/100 paires

Dimensions



Épaisseur de tôle	0,05 dans
Cote D	0,98 dans
Cote d	0,33 dans
Cote d	8,4 mm
Dimension d max.	25 mm
Dimension d min.	25 mm
Dimension h	1,2 mm

Caractéristiques techniques

Filetage	M8
épaisseur du matériau	1,2 mm