

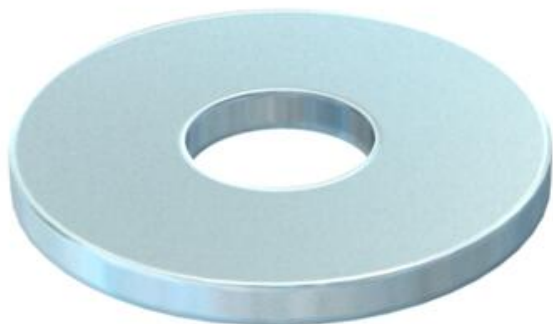
Fiche technique

Rondelle large G

Référence: 3403165



Rondelle large avec très grand diamètre extérieur.



CE

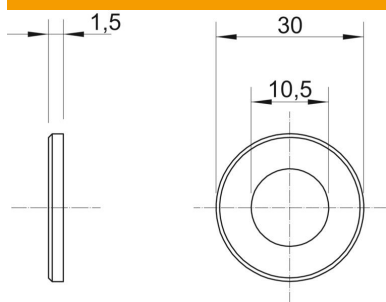
St acier

G galvanisé

Données sources

Référence	3403165
Type	WS M10 G30 G
Désignation 1	Rondelle large
Fabricant	OBO
Dimension	M10,Ø30mm
Matériau	acier
Surface	galvanisé
Norme de surface	EN ISO 19598 / EN ISO 4042
Unité d'emballage minimale	100
Unité de mesure	Pièces
Poids	0,598 kg
Unité de poids	kg/100 paires

Dimensions



Épaisseur de tôle	0,06 dans
Cote D	1,18 dans
Cote d	0,41 dans
Cote d	10,5 mm
Dimension d max.	30 mm
Dimension d min.	30 mm
Dimension h	1,5 mm

Caractéristiques techniques

Filetage	M10
épaisseur du matériau	1,5 mm