

# Fiche technique

## Rondelle large A2

Référence: 3403175



Rondelle large avec très grand diamètre extérieur.

Pour des raccords sur le rail de montage MS 41, nous recommandons le diamètre extérieur de 40 mm.



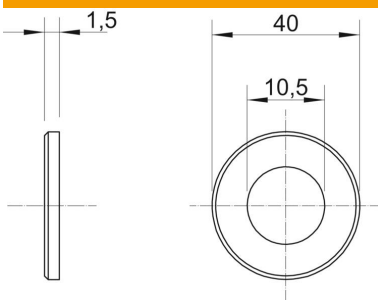
**A2** Acier inoxydable

**2B** nu, traité

### Données sources

Référence	3403175
Type	WS M10 D40 A2
Désignation 1	Rondelle large
Fabricant	OBO
Dimension	M10,Ø40mm
Matériau	Acier inoxydable
Surface	nu, traité
Norme de surface	
Unité d'emballage minimale	100
Unité de mesure	Pièces
Poids	0,592 kg
Unité de poids	kg/100 paires

### Dimensions



Épaisseur de tôle	0,06 dans
Cote D	1,58 dans
Cote d	0,41 dans
Cote d	10,5 mm
Dimension d max.	40 mm
Dimension d min.	40 mm
Dimension h	1,5 mm

### Caractéristiques techniques

Filetage	M10
Sans halogène	non
épaisseur du matériau	1,5 mm