

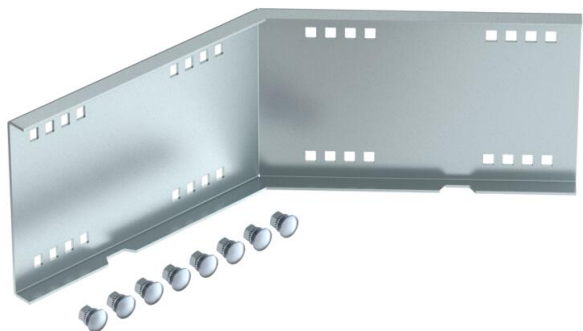
# Fiche technique

## Raccord d'angle 45°, horizontal, extérieur 160 FS

Référence: 6227856



Raccord d'angle à 45°, horizontal, pour chemins de câbles et échelles à câbles longue portée d'une hauteur latérale de 160 mm.  
Livré avec boulons, rondelles et écrous, fournis en quantités nécessaires.



**St** acier

**FS** galvanisé sendzimir

### Données sources

Référence	6227856
Type	WRWV 160 A FS
Désignation 1	Éclisse coudée à 45° ext.
Désignation 2	pour système longue portée 160
Fabricant	OBO
Dimension	160x500
Matériau	acier
Surface	galvanisé sendzimir
Norme de surface	DIN EN 10346
Unité d'emballage minimale	1
Unité de mesure	Pièces
Poids	234 kg
Unité de poids	kg/100 paires

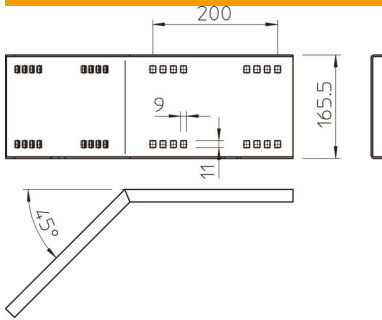
# Fiche technique

Raccord d'angle 45°, horizontal, extérieur 160 FS

Référence: 6227856



## Dimensions



Longueur	540 mm
Largeur	20 mm
Hauteur	160 mm
Épaisseur de tôle	2,5 mm

## Caractéristiques techniques

Modèle	Éclisse coudée
Maintien en fonction	non
Convient pour chemin de câbles en treillis	non
Convient pour échelle à câbles	oui
Convient pour chemin de câbles	oui
Convient pour hauteur du système de support de câbles	160 mm
Éclisse articulée horizontale	non
Éclisse articulée verticale	non
Acier inoxydable, décapé	non
Type de raccordement	Éclisse droite