

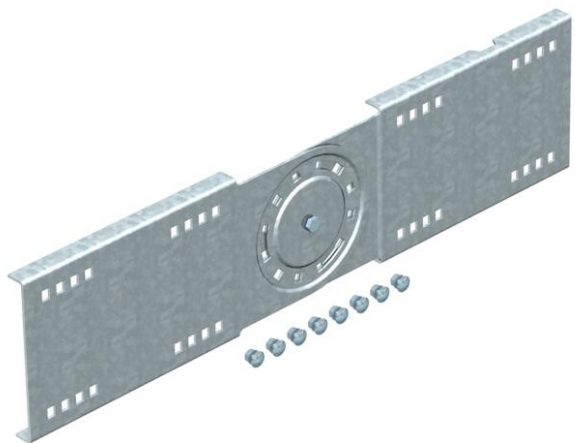
Fiche technique

Raccord articulé FS

Référence: 6227953



Éclisse articulée pour chemins de câbles et échelles à câbles longue portée d'une hauteur d'aile de 160 mm.
Livrée avec boulons, rondelles et écrous, fournis en quantités nécessaires.



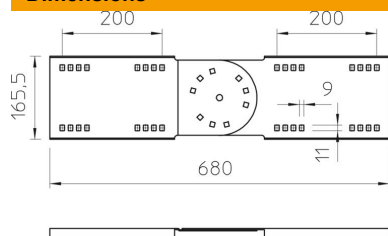
St acier

FS galvanisé sendzimir

Données sources

| | |
|----------------------------|--------------------------------|
| Référence | 6227953 |
| Type | WRGV 160 FS |
| Désignation 1 | Eclisse articulée |
| Désignation 2 | pour système longue portée 160 |
| Fabricant | OBO |
| Dimension | 160x680 |
| Matériau | acier |
| Surface | galvanisé sendzimir |
| Norme de surface | DIN EN 10346 |
| Unité d'emballage minimale | 2 |
| Unité de mesure | Pièces |
| Poids | 306,1 kg |
| Unité de poids | kg/100 paires |

Dimensions



| | |
|-------------------|--------|
| Longueur | 680 mm |
| Largeur | 20 mm |
| Hauteur | 160 mm |
| Épaisseur de tôle | 2,5 mm |

Fiche technique

Raccord articulé FS

Référence: 6227953



Caractéristiques techniques

| | |
|---|----------------|
| Modèle | Raccord droits |
| Maintien en fonction | non |
| Convient pour chemin de câbles en treillis | non |
| Convient pour échelle à câbles | oui |
| Convient pour chemin de câbles | oui |
| Convient pour hauteur du système de support de câbles | 160 mm |
| Éclisse articulée horizontale | non |
| Éclisse articulée verticale | oui |
| Acier inoxydable, décapé | non |
| Type de raccordement | Éclisse droite |