

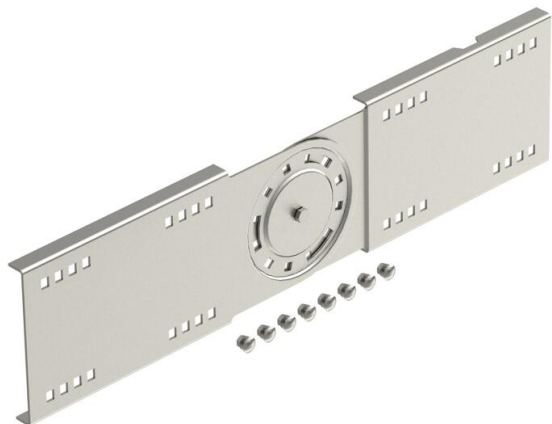
# Fiche technique

## Raccord articulé A2

Référence: 6227965



Raccord articulé pour chemins de câbles et échelles à câbles longue portée d'une hauteur latérale de 160 mm.  
Livrée avec boulons, rondelles et écrous, fournis en quantités nécessaires.



**A2** acier inoxydable 1.4301

**2B** nu, traité

### Données sources

Référence	6227965
Type	WRGV 160 A2
Désignation 1	Eclisse articulée
Désignation 2	pour système longue portée 160
Fabricant	OBO
Dimension	160x680
Matériau	acier inoxydable 1.4301
Surface	nu, traité
Norme de surface	
Unité d'emballage minimale	2
Unité de mesure	Pièces
Poids	300,2 kg
Unité de poids	kg/100 paires

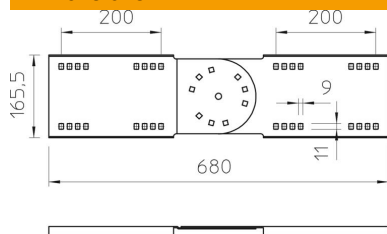
# Fiche technique

## Raccord articulé A2

Référence: 6227965



### Dimensions



Longueur	680 mm
Largeur	20 mm
Hauteur	160 mm
Épaisseur de tôle	2,5 mm

### Caractéristiques techniques

Modèle	Raccord droits
Maintien en fonction	non
Convient pour chemin de câbles en treillis	non
Convient pour échelle à câbles	oui
Convient pour chemin de câbles	oui
Convient pour hauteur du système de support de câbles	160 mm
Éclisse articulée horizontale	non
Éclisse articulée verticale	oui
Acier inoxydable, décapé	non
Type de raccordement	Éclisse droite