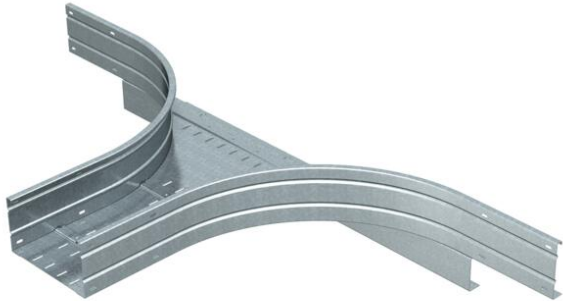


# Fiche technique

## Dérivation à monter 160 FS

Référence: 6098812



Dérivation à monter pour installation horizontale. Pour tous les chemins de câbles longue portée d'une hauteur latérale de 160 mm. Nous recommandons de prévoir des supports supplémentaires au niveau des pièces de forme pour une plus grande stabilité.



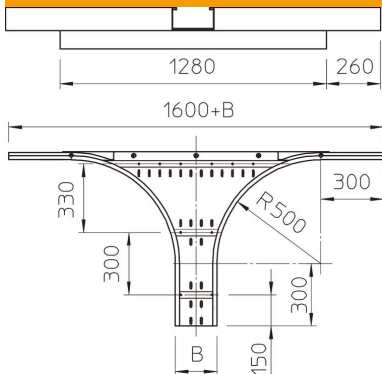
**St** acier

**FS** galvanisé sendzimir

### Données sources

Référence	6098812
Type	WRAA 165 FS
Désignation 1	Dérivation
Désignation 2	pour CDC longue portée 160
Fabricant	OBO
Dimension	160x500
Matériau	acier
Surface	galvanisé sendzimir
Norme de surface	DIN EN 10346
Unité d'emballage minimale	1
Unité de mesure	Pièces
Poids	2240 kg
Unité de poids	kg/100 paires

### Dimensions



Largeur	500 mm
Hauteur	160 mm
Épaisseur de tôle	2 mm
Cote B	500 mm
Cote R	500 mm

# Fiche technique

Dérivation à monter 160 FS

Référence: 6098812



## Caractéristiques techniques

Version du connecteur	sans raccord
Épaisseur de matériau de la tôle de fond	1,5 mm
Schéma de perçage NATO	non
Acier inoxydable, décapé	non
Modèle longue portée	oui
Type de raccord du système de chemin de câble	vissé
Épaisseur du longeron	2 mm