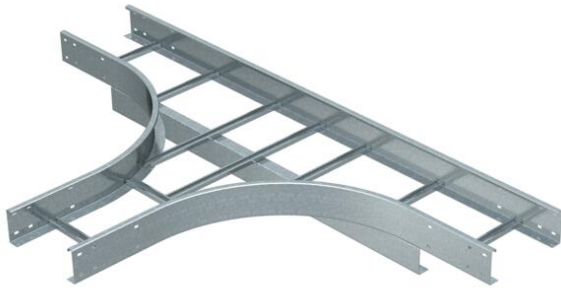


# Fiche technique

## Té de dérivation 110 FS

Référence: 6312667



Té, horizontal, pour toutes les échelles à câbles longue portée d'une hauteur latérale de 110 mm.  
Nous recommandons de prévoir des supports supplémentaires au niveau des pièces de forme pour une plus grande stabilité.



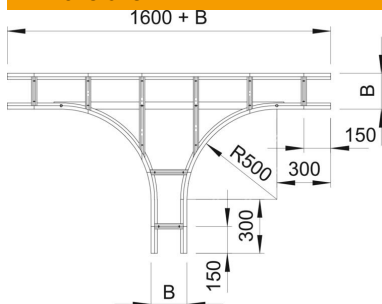
**St** acier

**FS** galvanisé sendzimir

### Données sources

Référence	6312667
Type	WLT 1150 FS
Désignation 1	Té de dérivation
Désignation 2	pour EAC longue portée 110
Fabricant	OBO
Dimension	110x500
Matériau	acier
Surface	galvanisé sendzimir
Norme de surface	DIN EN 10346
Unité d'emballage minimale	1
Unité de mesure	Pièces
Poids	2172 kg
Unité de poids	kg/100 paires

### Dimensions



Largeur	500 mm
Hauteur	110 mm
Cote B	500 mm
Cote R	500 mm

# Fiche technique

Té de dérivation 110 FS

Référence: 6312667



## Caractéristiques techniques

Modèle des échelons	Profilé non perforé
Modèle de longeron latéral	Profilé plat
Forme de construction	Dérivation symétrique
Maintien en fonction	non
Acier inoxydable, décapé	non
Modèle longue portée	oui
Épaisseur du longeron	2 mm