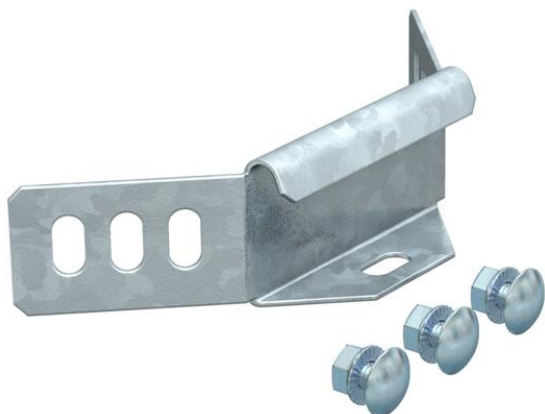


# Fiche technique

## Raccord coudé FS

Référence: 6043038



Eclisse d'angle pour chemins de câbles d'une hauteur d'aile de 35 mm.  
Avec matériel de fixation en quantités nécessaires.



**St** acier

**FS** galvanisé sendzimir

### Données sources

Référence	6043038
Type	WKV 35 FS
Désignation 1	Eclisse coudée
Désignation 2	pour dalle perforée
Fabricant	OBO
Matériau	acier
Surface	galvanisé sendzimir
Norme de surface	DIN EN 10346
Unité d'emballage minimale	5
Unité de mesure	Pièces
Poids	6,8 kg
Unité de poids	kg/100 paires

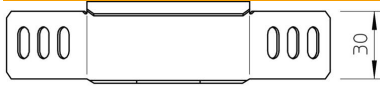
# Fiche technique

## Raccord coudé FS

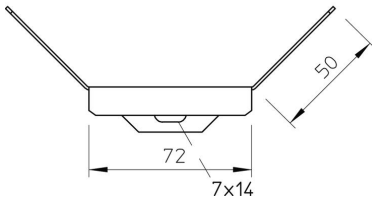
Référence: 6043038



### Dimensions



Longueur	145 mm
Largeur	55 mm
Hauteur	35 mm
Hauteur	1 dans
Épaisseur de tôle	1,25 mm



### Caractéristiques techniques

Modèle	Éclisse coudée
Maintien en fonction	non
Convient pour chemin de câbles en treillis	non
Convient pour échelle à câbles	non
Convient pour chemin de câbles	oui
Convient pour hauteur du système de support de câbles	35 mm
Éclisse articulée horizontale	non
Éclisse articulée verticale	non
Acier inoxydable, décapé	non
Type de raccordement	Éclisse droite