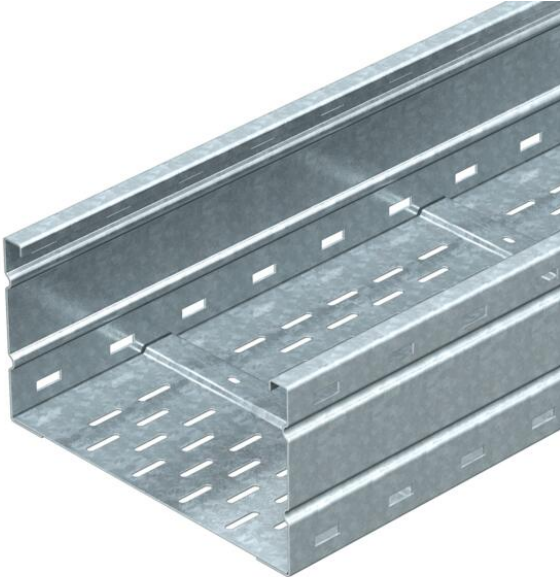


# Fiche technique

## Chemin de câbles longue portée WKSG 160 FT

Référence: 6098562



Système de chemins de câbles longue portée, perforé, d'une hauteur d'aile de 160 mm.

Les raccords droits WRV 160 doivent être commandés séparément en quantités requises.

Atténuation magnétique du blindage sans couvercle 20 dB, avec couvercle 50 dB.



**St** acier

**FT** galvanisé à chaud par trempage

### Données sources

Référence	6098562
Type	WKSG 165 FT
Désignation 1	Chemin de câbles longue portée
Désignation 2	perforé, fond embouti
Fabricant	OBO
Dimension	160x500x6000
Matériau	acier
Surface	galvanisé à chaud par trempage
Norme de surface	DIN EN ISO 1461
Unité d'emballage minimale	6
Unité de mesure	Mètre
Poids	1285,77 kg
Unité de poids	kg/100 pc

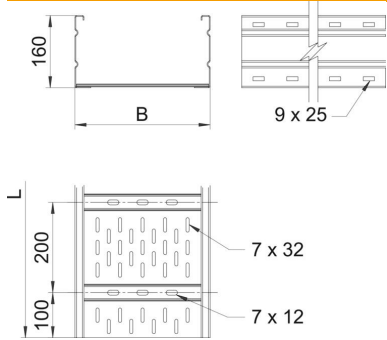
# Fiche technique

## Chemin de câbles longue portée WKSG 160 FT



Référence: 6098562

### Dimensions



Dimension	500x6000
Longueur	6 000 mm
Largeur	500 mm
Hauteur	160 mm
Épaisseur de tôle	2 mm
Cote B	500 mm
Cote L	6 000 mm

### Caractéristiques techniques

Version du connecteur	sans raccord
Type de fixation du système de montage	Sol Plafond Mur
Maintien en fonction	non
Perforation de montage dans le fond	oui
Section utile	761 cm <sup>2</sup>
Section utile	76100 mm <sup>2</sup>
Acier inoxydable, décapé	non
Perforation latérale	oui
Modèle longue portée	oui
Atténuation magnétique du blindage avec couvercle	50 dB
Atténuation magnétique du blindage sans couvercle	20 dB
Longueur utile	6000 mm
Type de raccord du système de chemin de câble	vissé

# Fiche technique

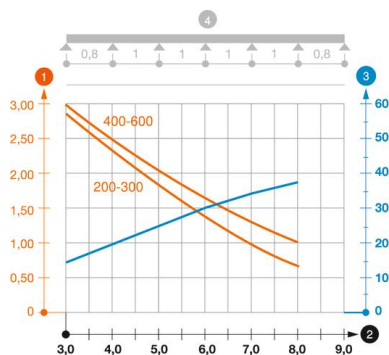
## Chemin de câbles longue portée WKSG 160 FT

Référence: 6098562



### Charges

Espacements utilisables entre supports min.	3 m
Espacements utilisables entre supports max.	8 m
Écart entre supports 3,0 m	3 kN/m
Écart entre supports 3,5 m	2,73 kN/m
Écart entre supports 4,0 m	2,5 kN/m
Écart entre supports 4,5 m	2,24 kN/m
Écart entre supports 5,0 m	2 kN/m
Écart entre supports 6,0 m	1,6 kN/m
Écart entre supports 7,0 m	1,3 kN/m
Écart entre supports 8,0 m	1 kN/m



### Diagramme de charge du chemin de câbles longue portée WKSG 160

- 1 Charge de chemins de câbles/d'échelles à câbles en kN/m sans charge d'homme
  - 2 Portée en m
  - 3 Déflexion de l'aile en mm avec kN/m autorisé
  - 4 Schéma de charge pour le procédé de contrôle
- Courbe de charge avec largeur du chemin de câbles/de l'échelle à câbles en mm
- Courbe de déflexion de l'aile en fonction de l'écartement