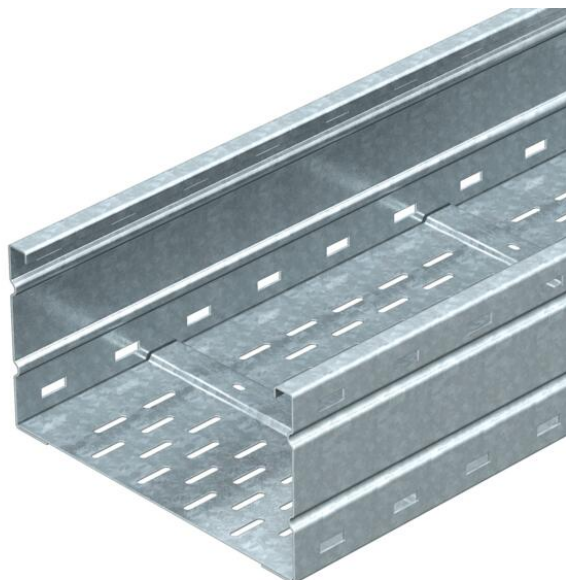


Technische fiche

Verspankabelgoot WKSG 160 FS

Artikelnummer: 6098505



Verspankabelgootsysteem, geperforeerd, met een zijhoogte van 160 mm.
Verbinders type WRV 160 moeten afzonderlijk worden besteld.
Magnetische afschermingsdemping zonder deksel 20 dB, met deksel 50 dB.



St Staal

FS sendzimir verzinkt

Stamgegevens

Artikelnummer	6098505
Type	WKSG 163 FS
Omschrijving 1	Verspankabelgoot
Omschrijving 2	geperf., bodem geprofileerd
Fabrikant	OBO
Dimensie	160x300x6000
Materiaal	staal
Oppervlak	bandverzinkt
Oppervlaktenorm	DIN EN 10346
Kleinste verkoop-eenheid	6
Eenheid van hoeveelheid	Meter
Gewicht	1003,17 kg
Eenheid gewicht	kg/100 st.

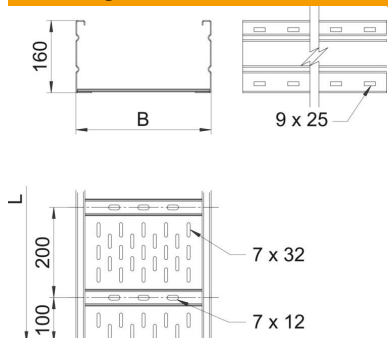
Technische fiche

Verspanskabelgoot WKSG 160 FS

Artikelnummer: 6098505



Afmetingen



Afmetingen	160 x 300
Lengte	6.000 mm
Breedte	300 mm
Hoogte	160 mm
Plaatdikte	2 mm
Maat B	300 mm
Maat L	6.000 mm

Technische gegevens

Uitvoering verbinder	zonder verbinder
Bevestigingssoort montagesysteem	Vloer Plafond Wand
Functiebehoud	nee
Montagegat in bodem	ja
Nuttige doorsnede	455 cm ²
Nuttige doorsnede	45500 mm ²
Roestvast staal, gebeitst	nee
Zijperforatie	ja
Verspanuitvoering	ja
Magnetische afschermingsdemping met deksel	50 dB
Magnetische afschermingsdemping zonder deksel	20 dB
Effectieve lengte	6000 mm
Type verbinder kabeldraagsysteem	geschroefd

Technische fiche

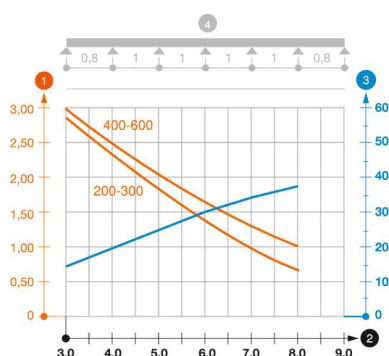
Verspanskabelgoot WKSG 160 FS

Artikelnummer: 6098505



Belastingen

Toepasbare steunafstanden min.	3 m
Toepasbare steunafstanden max.	8 m
Steunafstand 3,0 m	2,9 kN/m
Steunafstand 3,5 m	2,59 kN/m
Steunafstand 4,0 m	2,3 kN/m
Steunafstand 4,5 m	2,04 kN/m
Steunafstand 5,0 m	1,8 kN/m
Steunafstand 6,0 m	1,4 kN/m
Steunafstand 7,0 m	1 kN/m
Steunafstand 8,0 m	0,7 kN/m



Belastingsdiagram verspankabelgoot type WKSG 160

- 1 Toegestane kabelgoot-/kabel ladderbelasting in kN/m zonder manlast
 - 2 Ondersteuningsafstand in meters
 - 3 Zijkantdoorbuiging in mm bij toegestane last in kN/m
 - 4 Belastingsschema bij testmethode
- Belastingcurve met kabelgoot-/ladderbreedte in mm
 - Zijkantdoorbuigingscurve afhankelijk van de steunafstand