

# Technische fiche

## Verspankabel ladder WKL 200 FT

Artikelnummer: 6232110



Verspankabel ladder met 200 mm zijhoogte.  
Verbinders type WRV 200 moeten afzonderlijk worden besteld.  
Magnetische afschermingsdemping zonder deksel 10 dB, met deksel 15 dB



**St** Staal

**FT** thermisch verzinkt

### Stamgegevens

Artikelnummer	6232110
Type	WKL 2060 FT
Omschrijving 1	Verspankabel ladder
Fabrikant	OBO
Dimensie	200x600x6000
Materiaal	staal
Oppervlak	thermisch verzinkt
Oppervlaktenorm	DIN EN ISO 1461
Kleinste verkoop-eenheid	6
Eenheid van hoeveelheid	Meter
Gewicht	1480 kg
Eenheid gewicht	kg/100 st.

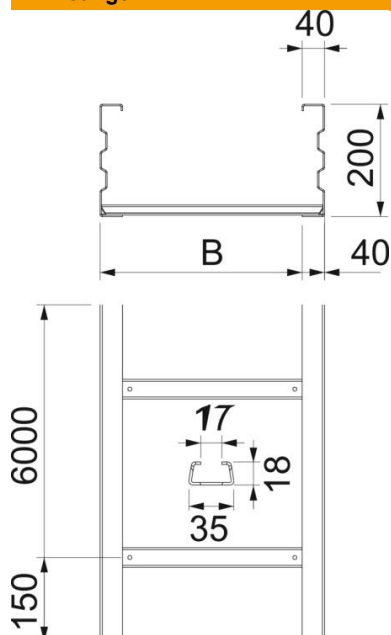
# Technische fiche

## Verspankabel ladder WKL 200 FT

Artikelnummer: 6232110



### Afmetingen



Afmetingen	200x600
Lengte	6.000 mm
Lengte	6.000 ft
Breedte	600 mm
Hoogte	200 mm
Maat B	600 mm
Maat L	6.000 mm
Sleufmaat sport	17,00

### Technische gegevens

Uitvoering van de sporten	Profiel niet geperforeerd
Functiebehoud	nee
Nuttige doorsnede	1064 cm <sup>2</sup>
Nuttige doorsnede	106400 mm <sup>2</sup>
Roestvast staal, gebeitst	nee
Zijperforatie	ja
Verspanuitvoering	ja
Plaatdikte	2,5 mm

# Technische fiche

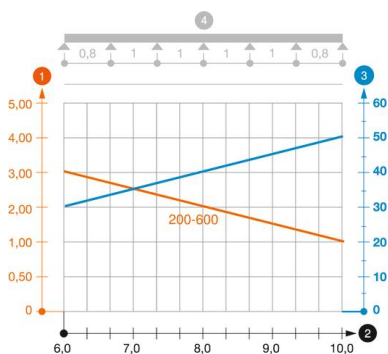
## Verspankabel ladder WKL 200 FT

Artikelnummer: 6232110



### Belastingen

Toepasbare steunafstanden min.	6 m
Toepasbare steunafstanden max.	10 m
Steunafstand 6,0 m	3 kN/m
Steunafstand 7,0 m	2,5 kN/m
Steunafstand 8,0 m	2 kN/m
Steunafstand 9,0 m	1,4 kN/m
Steunafstand 10,0 m	1,4 kN/m



### Belastingsdiagram verspankabel ladder type WKL 200

- 1 Toegestane kabelgoot-/kabel ladderbelasting in kN/m zonder manlast
- 2 Ondersteuningsafstand in meters
- 3 Zijkantdoorbuiging in mm bij toegestane last in kN/m
- 4 Belastingsschema bij testmethode
- Belastingscurve met kabelgoot-/ladderbreedte in mm
- Zijkantdoorbuigingscurve afhankelijk van de steunafstand