

# Technische fiche

## Verspankabel ladder WKL 200 FT

Artikelnummer: 6232108



Verspankabel ladder met 200 mm zijhoogte.  
Verbinders type WRV 200 moeten afzonderlijk worden besteld.  
Magnetische afschermingsdemping zonder deksel 10 dB, met deksel 15 dB



**St** Staal

**FT** thermisch verzinkt

### Stamgegevens

Artikelnummer	6232108
Type	WKL 2050 FT
Omschrijving 1	Verspankabel ladder
Fabrikant	OBO
Dimensie	200x500x6000
Materiaal	staal
Oppervlak	thermisch verzinkt
Oppervlakenorm	DIN EN ISO 1461
Kleinste verkoop-eenheid	6
Eenheid van hoeveelheid	Meter
Gewicht	1440 kg
Eenheid gewicht	kg/100 st.

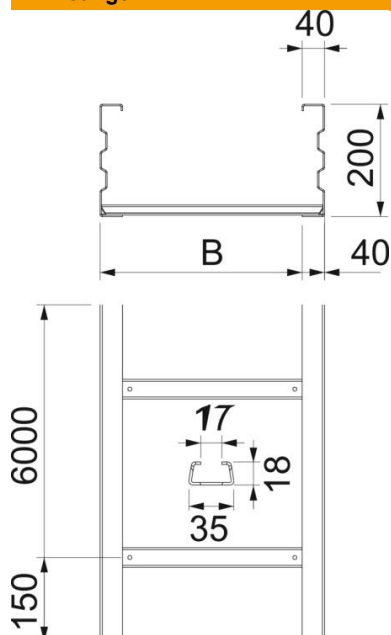
# Technische fiche

## Verspanskabelladder WKL 200 FT

Artikelnummer: 6232108



### Afmetingen



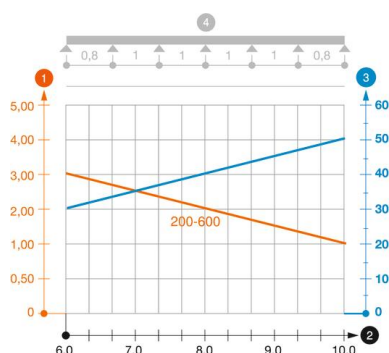
Afmetingen	200x500
Lengte	6.000 mm
Lengte	6.000 ft
Breedte	500 mm
Hoogte	200 mm
Maat B	500 mm
Maat L	6.000 mm
Sleufmaat sport	17,00

### Technische gegevens

Uitvoering van de sporten	Profiel niet geperforeerd
Functiebehoud	nee
Nuttige doorsnede	884 cm <sup>2</sup>
Nuttige doorsnede	88400 mm <sup>2</sup>
Roestvast staal, gebeitst	nee
Zijperforatie	ja
Verspanuitvoering	ja
Plaatdikte	2,5 mm

### Belastingen

Toepasbare steunafstanden min.	6 m
Toepasbare steunafstanden max.	10 m
Steunafstand 6,0 m	3 kN/m
Steunafstand 7,0 m	2,5 kN/m
Steunafstand 8,0 m	2 kN/m
Steunafstand 9,0 m	1,4 kN/m
Steunafstand 10,0 m	1,4 kN/m



### Belastingsdiagram verspankabel ladder type WKL 200

- 1** Toegestane kabelgoot-/kabel ladderbelasting in kN/m zonder manlast
- 2** Ondersteuningsafstand in meters
- 3** Zijkantdoorbuiging in mm bij toegestane last in kN/m
- 4** Belastingsschema bij testmethode
- Belastingscurve met kabelgoot-/ladderbreedte in mm
- Zijkantdoorbuigingscurve afhankelijk van de steunafstand