

Technische fiche

Verspankabel ladder WKL 200 FT

Artikelnummer: 6232104



Verspankabel ladder met 200 mm zijhoogte.
Verbinders type WRV 200 moeten afzonderlijk worden besteld.
Magnetische afschermingsdemping zonder deksel 10 dB, met deksel 15 dB



St Staal

FT thermisch verzinkt

Stamgegevens

Artikelnummer	6232104
Type	WKL 2030 FT
Omschrijving 1	Verspankabel ladder
Fabrikant	OBO
Dimensie	200x300x6000
Materiaal	staal
Oppervlak	thermisch verzinkt
Oppervlakenorm	DIN EN ISO 1461
Kleinste verkoop-eenheid	6
Eenheid van hoeveelheid	Meter
Gewicht	1358,334 kg
Eenheid gewicht	kg/100 st.

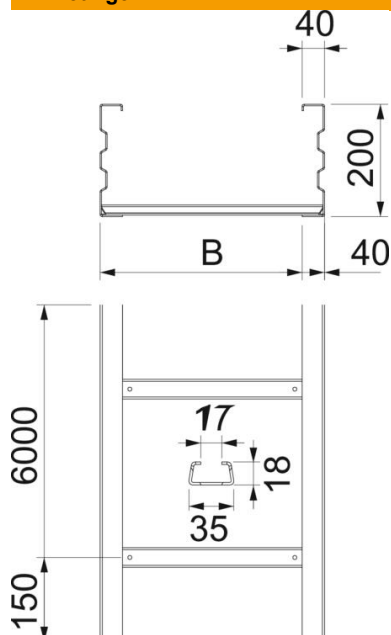
Technische fiche

Verspankabel ladder WKL 200 FT

Artikelnummer: 6232104



Afmetingen



Afmetingen	200x300
Lengte	6.000 mm
Lengte	6.000 ft
Breedte	300 mm
Hoogte	200 mm
Maat B	300 mm
Maat L	6.000 mm
Sleufmaat sport	17,00

Technische gegevens

Uitvoering van de sporten	Profiel niet geperforeerd
Functiebehoud	nee
Nuttige doorsnede	524 cm ²
Nuttige doorsnede	52400 mm ²
Roestvast staal, gebeitst	nee
Zijperforatie	ja
Verspanuitvoering	ja
Plaatdikte	2,5 mm

Technische fiche

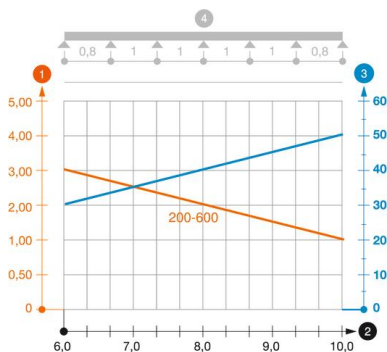
Verspankabel ladder WKL 200 FT

Artikelnummer: 6232104



Belastingen

Toepasbare steunafstanden min.	6 m
Toepasbare steunafstanden max.	10 m
Steunafstand 6,0 m	3 kN/m
Steunafstand 7,0 m	2,5 kN/m
Steunafstand 8,0 m	2 kN/m
Steunafstand 9,0 m	1,4 kN/m
Steunafstand 10,0 m	1,4 kN/m



Belastingsdiagram verspankabel ladder type WKL 200

- 1 Toegestane kabelgoot-/kabel ladderbelasting in kN/m zonder manlast
- 2 Ondersteuningsafstand in meters
- 3 Zijkantdoorbuiging in mm bij toegestane last in kN/m
- 4 Belastingsschema bij testmethode
- Belastingscurve met kabelgoot-/ladderbreedte in mm
- Zijkantdoorbuigingscurve afhankelijk van de steunafstand