

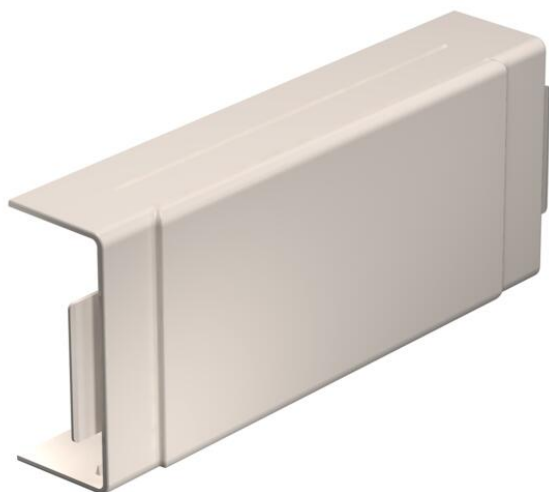
Fiche technique

Pièce en T et en croix, pour conduit de type WDK 40090

Référence: 6162010



Pièces en T et en croix pour changer la direction des goulottes WDK. La pièce de forme est pré-perforée sur le côté pour relier différentes sections de goutte. Les pièces de forme se positionnent par recouvrement.



PVC chlorure de polyvinyle

Données sources

Référence	6162010
Type	WDK HK40090CW
Désignation 1	Té de dérivation
Fabricant	OBO
Dimension	40x90mm
Coloris	blanc crème ; RAL 9001
Matériau	chlorure de polyvinyle
Unité d'emballage minimale	2
Unité de mesure	Pièces
Poids	13,986 kg
Unité de poids	kg/100 paires

Dimensions



Longueur	230 mm
Largeur	90 mm
Hauteur	40 mm
Cote a	230 mm
Cote b	91 mm
Dimension H	90 mm

Fiche technique

Pièce en T et en croix, pour conduit de type WDK 40090

Référence: 6162010



Caractéristiques techniques

Modèle	Capot de pièce en forme
Type de fixation	encliquetable
Maintien en fonction pour une dimension de goulotte	non
Profondeur de la goulotte	40 x 90
Indice de protection	40 mm
Indice de protection code IK	IP30
Plage de températures d'utilisation max.	IK04
Plage de températures d'utilisation min.	60 °C
	-5 °C