

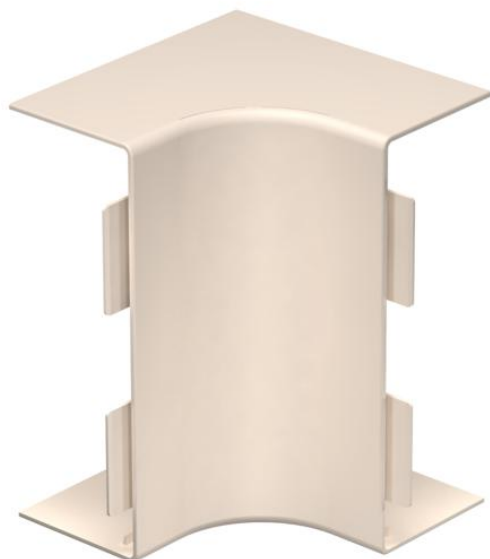
# Fiche technique

Couvercle d'angle intérieur, pour goulottes de type WDKH  
60170

Référence: 6160352



Angle intérieur pour un changement de direction des goulottes WDK.  
Les pièces de forme se positionnent par recouvrement.



**PVC** chlorure de polyvinyle

## Données sources

|                            |                        |
|----------------------------|------------------------|
| Référence                  | 6160352                |
| Type                       | WDK HI60170CW          |
| Désignation 1              | Angle intérieur        |
| Fabricant                  | OBO                    |
| Dimension                  | 60x170mm               |
| Coloris                    | blanc crème ; RAL 9001 |
| Matériau                   | chlorure de polyvinyle |
| Unité d'emballage minimale | 2                      |
| Unité de mesure            | Pièces                 |
| Poids                      | 12,472 kg              |
| Unité de poids             | kg/100 paires          |

# Fiche technique

Couvercle d'angle intérieur, pour goulottes de type WDKH  
60170

Référence: 6160352



## Dimensions



|          |        |
|----------|--------|
| Longueur | 130 mm |
| Largeur  | 170 mm |
| Hauteur  | 60 mm  |
| Cote a   | 130 mm |

## Caractéristiques techniques

|  |                         |
|--|-------------------------|
| Modèle                                   | Capot de pièce en forme |
| Type de fixation                         | encliquetable           |
| Maintien en fonction                     | non                     |
| Sans halogène                            | non                     |
| Indice de protection                     | IP30                    |
| Feuillard de protection                  | non                     |
| Indice de protection code IK             | IK04                    |
| Plage de températures d'utilisation max. | 60 °C                   |
| Plage de températures d'utilisation min. | -5 °C                   |
| Zone d'angle max.                        | 90 mm                   |
| Zone d'angle min.                        | 90 mm                   |