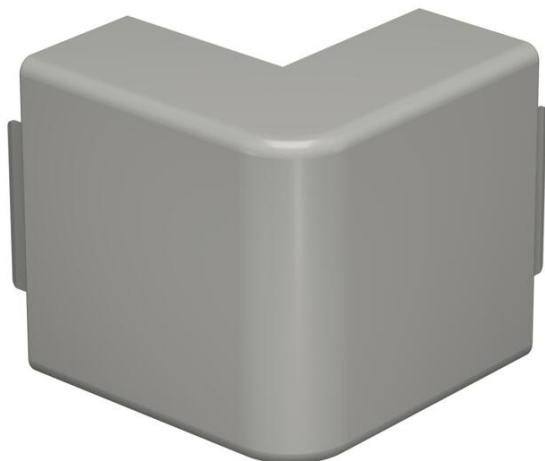


Fiche technique

Cache angle extérieur, pour goulotte de type WDK 40090

Référence: 6021093



Angle extérieur pour un changement de direction des goulottes WDK.
Les pièces de forme se positionnent par recouvrement.



PVC chlorure de polyvinyle

Données sources

| | |
|----------------------------|------------------------|
| Référence | 6021093 |
| Type | WDK HA40090GR |
| Désignation 1 | Angle extérieur |
| Fabricant | OBO |
| Dimension | 40x90mm |
| Coloris | gris pierre RAL 7030 |
| Matériau | chlorure de polyvinyle |
| Unité d'emballage minimale | 2 |
| Unité de mesure | Pièces |
| Poids | 9,638 kg |
| Unité de poids | kg/100 paires |

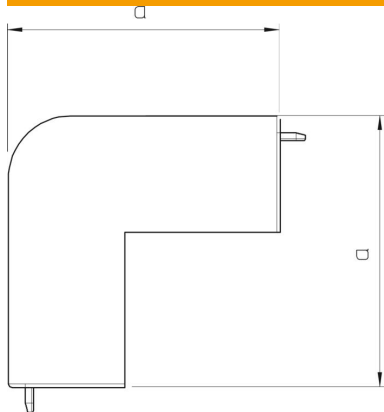
Fiche technique

Cache angle extérieur, pour goulotte de type WDK 40090



Référence: 6021093

Dimensions



| | |
|-------------|--------|
| Longueur | 100 mm |
| Largeur | 90 mm |
| Hauteur | 40 mm |
| Cote a | 100 mm |
| Dimension H | 90 mm |

Caractéristiques techniques

| | |
|------------------------------------------|-------------------------|
| Modèle | Capot de pièce en forme |
| Type de fixation | encliquetable |
| Maintien en fonction | non |
| pour une dimension de goulotte | 40 x 90 |
| Sans halogène | non |
| Profondeur de la goulotte | 40 mm |
| Indice de protection | IP30 |
| Feuillard de protection | non |
| Indice de protection code IK | IK04 |
| auto-extinguible | oui |
| Plage de températures d'utilisation max. | 60 °C |
| Plage de températures d'utilisation min. | -5 °C |
| Zone d'angle max. | 90 mm |
| Zone d'angle min. | 90 mm |