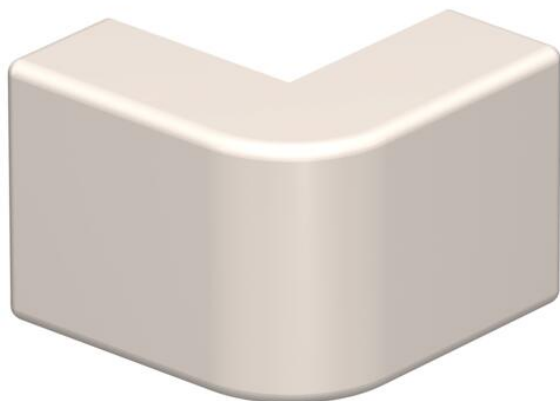


Fiche technique

Angle extérieur pour goulotte de type WDK 10020

Référence: 6153291



Angle extérieur pour un changement de direction des goulottes WDK.
Les pièces de forme se positionnent par recouvrement.

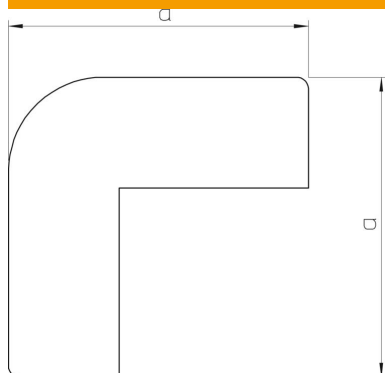


PVC chlorure de polyvinyle

Données sources

Référence	6153291
Type	WDK HA10020CW
Désignation 1	Angle extérieur
Fabricant	OBO
Dimension	10x20mm
Coloris	blanc crème ; RAL 9001
Matériau	chlorure de polyvinyle
Unité d'emballage minimale	4
Unité de mesure	Pièces
Poids	0,6 kg
Unité de poids	kg/100 paires

Dimensions



Longueur	30 mm
Largeur	20 mm
Hauteur	10 mm
Cote a	30 mm
Dimension H	20 mm

Fiche technique

Angle extérieur pour goulotte de type WDK 10020

Référence: 6153291



Caractéristiques techniques

Modèle	Capot de pièce en forme
Type de fixation	encliquetable
Maintien en fonction	non
pour une dimension de goulotte	10 x 20
Sans halogène	non
Profondeur de la goulotte	10 mm
Indice de protection	IP30
Feuillard de protection	non
Indice de protection code IK	IK04
auto-extinguible	oui
Plage de températures d'utilisation max.	60 °C
Plage de températures d'utilisation min.	-5 °C
Zone d'angle max.	90 mm
Zone d'angle min.	90 mm