

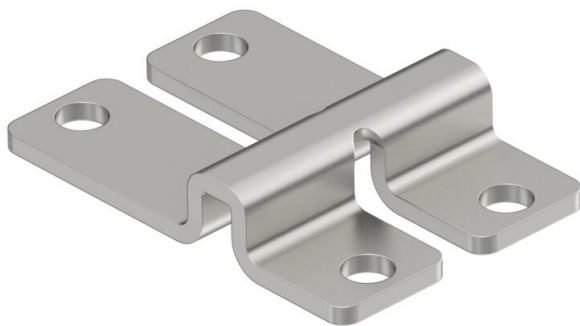
# Fiche technique

## Fixation murale et au sol A4

Référence: 6017164



Composant de fixation pour le montage direct de chemins de câbles en treillis sur les murs et les sols. À riveter ou à visser.



CE

**A4** Acier, inoxydable 1.4571

**2B** nu, traité

### Données sources

Référence	6017164
Type	WB GR A4
Désignation 1	Attache mural et central
Désignation 2	pour treillis soudé
Fabricant	OBO
Dimension	47x32x9
Matériau	Acier, inoxydable 1.4571
Surface	nu, traité
Norme de surface	
Unité d'emballage minimale	20
Unité de mesure	Pièces
Poids	2,423 kg
Unité de poids	kg/100 paires

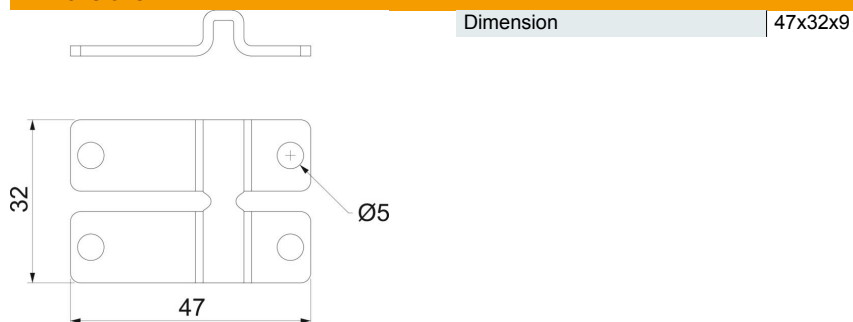
# Fiche technique

## Fixation murale et au sol A4

Référence: 6017164



### Dimensions



### Caractéristiques techniques

Modèle	Pour épaisseur de fil 3,9mm
Maintien en fonction	non
Convient pour chemin de câbles en treillis	oui
Convient pour échelle à câbles	non
Convient pour chemin de câbles	non
Diamètre du trou	5 mm
Avec accessoires pour vis	non
Acier inoxydable, décapé	non