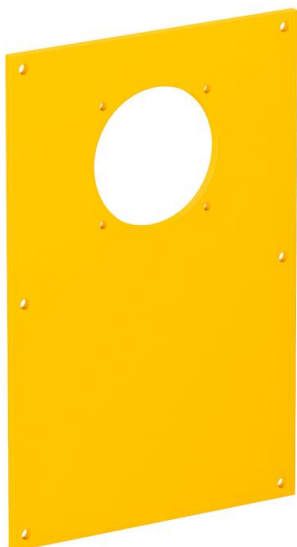


Fiche technique

Plaque de recouvrement VHF, pour 1x prise de courant encastrée type ASD

Référence: 6109856



Plaque de recouvrement avec une ouverture de Ø45 mm pour le montage d'une prise de courant encastrée (type ASD-...) avec bande de fixation de 38 mm, incluant 4 vis pour la fixation de l'appareillage.



PVC chlorure de polyvinyle

Données sources

Référence	6109856
Type	VHF-P12
Désignation 1	Plaque support appareillages
Désignation 2	pour 1 prise, 38x38
Fabricant	OBO
Dimension	166x105mm
Coloris	jaune colza ; RAL 1021
Matériau	chlorure de polyvinyle
Unité d'emballage minimale	1
Unité de mesure	Pièces
Poids	7,4 kg
Unité de poids	kg/100 paires

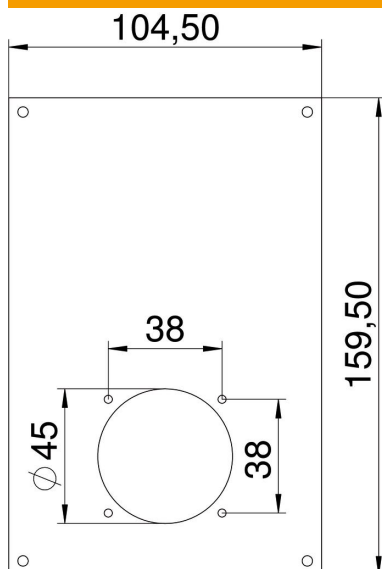
Fiche technique

Plaque de recouvrement VHF, pour 1x prise de courant encastrée type ASD

Référence: 6109856



Dimensions



Largeur	104,5 mm
Hauteur	159,5 mm

Caractéristiques techniques

Nombre d'unités	1
Ouverture construction	rond
Type de fixation	peut être vissé
Couvercle plein	non
Sans halogène	non
Technique d'installation	autres
Indice de protection	IP20