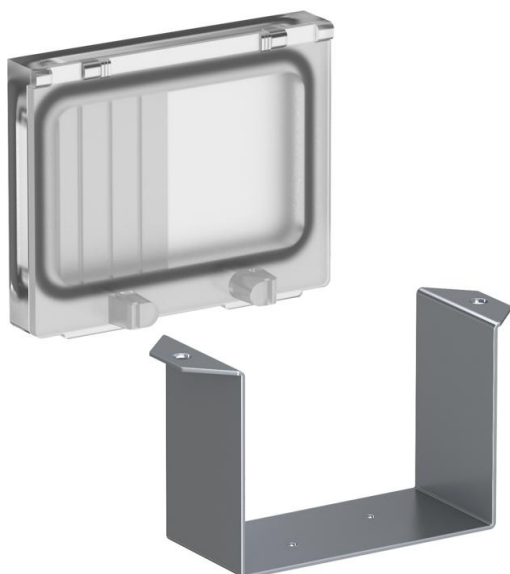


# Fiche technique

## Kit de protection VHF, couvercle et étrier support

Référence: 6109850



CE

Couvercle et étrier support pour le montage de dispositifs de protection comme des coupes-circuits ou des disjoncteurs FI jusqu'à 4 TE max.

Remarque : utiliser uniquement en association avec des supports VHF-T1 ou VHF-T2.

### Données sources

|                            |                             |
|----------------------------|-----------------------------|
| Référence                  | 6109850                     |
| Type                       | VHF-AE4TE                   |
| Désignation 1              | Kit de protection           |
| Désignation 2              | couvercle et étrier support |
| Fabricant                  | OBO                         |
| Unité d'emballage minimale | 1                           |
| Unité de mesure            | Pièces                      |
| Poids                      | 12,8 kg                     |
| Unité de poids             | kg/100 paires               |

### Caractéristiques techniques

|                    |        |
|--------------------|--------|
| Type d'accessoires | autres |
| Convient pour      | autres |
| Sans halogène      | non    |