

Technische fiche

Afdekplaat VH, voor CEE-insteekklem

Artikelnummer: 6109837

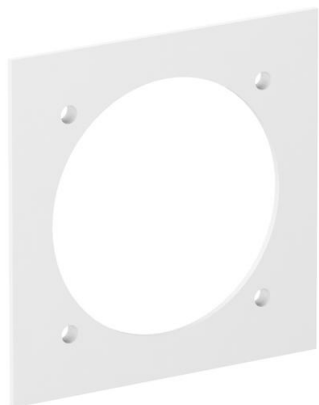


Afdekplaat met een \varnothing 70-mm-opening voor inbouw van een CEE-contactdoos 16/32 A met bevestigingsspoor 60 mm, inclusief 4 bevestigingsschroeven.

Opmerking over de max. uitrusting:

Max. Hoogte 2 CEE-stopcontacten 16/32 A in een voedingseenheid VH-4

Max. Hoogte 4 CEE-stopcontacten 16/32 A in een voedingseenheid VH-8



PA Polyamide

Stamgegevens

| | |
|--------------------------|----------------------|
| Artikelnummer | 6109837 |
| Type | VH-P3 RW |
| Omschrijving 1 | Afdekplaat |
| Omschrijving 2 | 1x CEE |
| Fabrikant | OBO |
| Dimensie | 95x95mm |
| Kleur | zuiver wit; RAL 9010 |
| Materiaal | Polyamide |
| Kleinste verkoop-eenheid | 1 |
| Eenheid van hoeveelheid | Stuk |
| Gewicht | 1,83 kg |
| Eenheid gewicht | kg/100 paar |

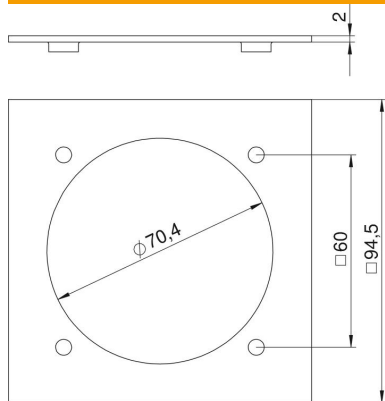
Technische fiche

Afdekplaat VH, voor CEE-insteekklem

Artikelnummer: 6109837



Afmetingen



| | |
|---------|---------|
| Breedte | 94,5 mm |
| Hoogte | 94,5 mm |

Technische gegevens

| | |
|---------------------|--------------|
| Aantal eenheden | 1 |
| Model opening | rond |
| Type bevestiging | Schroefbaar |
| Blindeksel | nee |
| Halogeenvrij | ja |
| Installatietechniek | CEE 60x60 mm |
| Beschermingsgraad | IP20 |