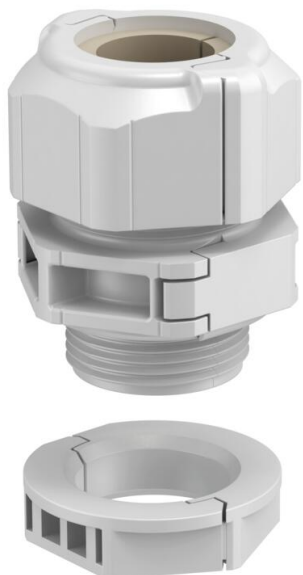


Fiche technique

Presse-étoupe divisible, bague d'étanchéité, 1 câble, gris clair

Référence: 2024916



Le presse-étoupe divisible V-TEC TB.. garanti, à l'instar de tous les presse-étoupes V-TEC une étanchéité sûre des câbles. L'installation de câbles préconfectionnés ou de conduits par exemple ne pose aucun problème grâce à la divisibilité du presse-étoupe et est rapide.

Le V-TEC TB est également imbattable lors de la modernisation d'une installation existante ou en tant que «raccordement vissé de réparation», auquel cas il peut être installé sans démonter les câbles pré-assemblés et sans interrompre la production en cours.

Les différentes bagues d'étanchéité permettent une étanchéisation de divers diamètres, selon la bague choisie. La pince d'expansion est un outil idéal pour ouvrir la bague d'étanchéité. Elle permet d'insérer rapidement et aisément les différents câbles.

Le kit de raccords filetés comprend un raccord intermédiaire, un écrou borgne et le joint, le contre-écrou désassemblé est bien entendu aussi fourni.



PC polycarbonate

Données sources

| | |
|----------------------------|-------------------------|
| Référence | 2024916 |
| Type | V-TEC TB25 11-13 |
| Désignation 1 | Presse-étoupe divisible |
| Désignation 2 | joint inclus, 1 câble |
| Fabricant | OBO |
| Dimension | M25 |
| Coloris | gris clair |
| Matériau | polycarbonate |
| Unité d'emballage minimale | 5 |
| Unité de mesure | Pièces |
| Poids | 3,11 kg |
| Unité de poids | kg/100 paires |

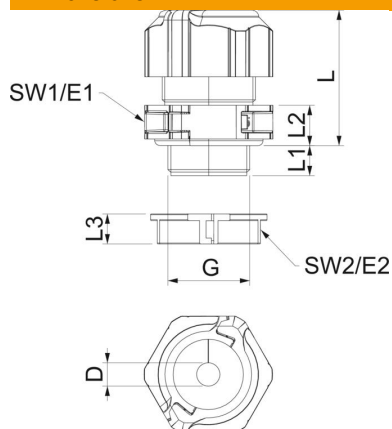
Fiche technique

Presse-étoupe divisible, bague d'étanchéité, 1 câble, gris clair

Référence: 2024916



Dimensions



| | |
|------------------|------------|
| Longueur | 35 mm |
| Largeur | 38,5 mm |
| Hauteur | 50 mm |
| Cote D | 13 mm |
| Cote E1 (mm) | 38,5 mm |
| Cote E2 | 33,8 mm |
| Dimension G | M25x1,5 mm |
| Cote L | 41 mm |
| Dimension L max. | 40 mm |
| Dimension L min. | 31,5 mm |
| Cote L1 | 11 mm |
| Cote L2 | 10 mm |
| Cote L3 | 9 mm |

Caractéristiques techniques

| | |
|---|---|
| Nombre de trous de perçage | 1 |
| Type d'étanchéité | Bague d'étanchéité |
| Modèle | droit |
| Protection antiflexion | non |
| Capacité d'étanchéité D max. | 13 mm |
| Capacité d'étanchéité D min. | 11 mm |
| Eclateur antidéflagrant | non |
| Presse-étoupe pour câbles plats résistant aux flammes | non selon la norme VDE 0471/DIN 695 partie 2-1, température de test 650 °C |
| Pour zone explosive | sans |
| Pour zone explosible | sans |
| Pour poussières explosibles | sans |
| Filetage | M25 x 1,5 |
| Type de filetage | métrique |
| Longueur du filetage | 11 mm |
| Diamètre nominal du filetage | 25 |
| Pas du filetage | 1,5 mm |
| Renforcé de fibres de verre | non |
| Sans halogène | oui |
| Couple de serrage instable | 4 Nm |
| Bague d'étanchéité multiple | non |
| Avec contre-écrou | oui |
| Résistant aux chocs | oui |
| Ouverture de clé 1 | 35 mm |
| Ouverture de clé 2 | 31 mm |
| Indice de protection | IP67 |
| Presse-étoupe divisible | oui |
| Plage de températures d'utilisation max. | 80 °C |
| Plage de températures d'utilisation min. | -20 °C |
| Possibilité de décharge de traction | non |