

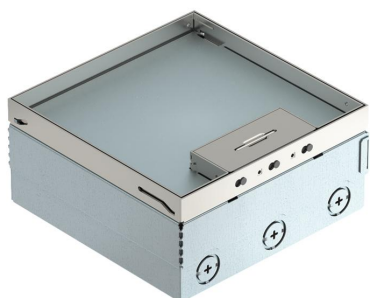
# Technische fiche

## Vloerdoos UDHOME4, leeg, roestvast staal

Artikelnummer: 7427232



Vierkante vloerdoos voor toepassing in droog onderhouden holle vloeren en voor inbouw in afwerkvloeren binnen. Inbouwbehuizing met voorgestante invoeropeningen voor buizen (M25). Bovenste deel dankzij 4 nivelleersteunen aanpasbaar aan de bovenkant van de vloerbekleding. De minimum installatiehoogte is 95 mm, het nivelleringsbereik + 30 mm. In de vloer zichtbare oppervlakken van RVS.



VA Roestvast staal

### Stamgegevens

Artikelnummer	7427232
Type	UDHOME4 2V
Omschrijving 1	Complete inbouweenheid
Omschrijving 2	zonder apparatuurdoos
Fabrikant	OBO
Materiaal	Roestvast staal 1.4301
Kleinste verkoop-eenheid	1
Eenheid van hoeveelheid	Stuk
Gewicht	384 kg
Eenheid gewicht	kg/100 paar

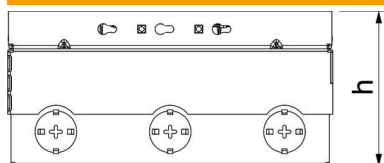
# Technische fiche

Vloerdoos UDHOME4, leeg, roestvast staal

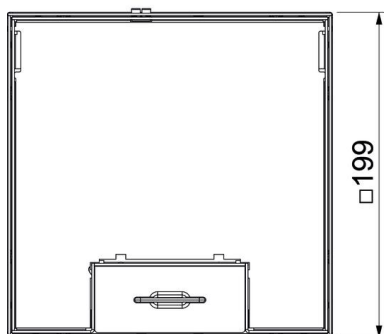
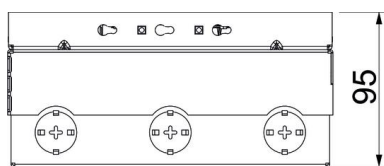
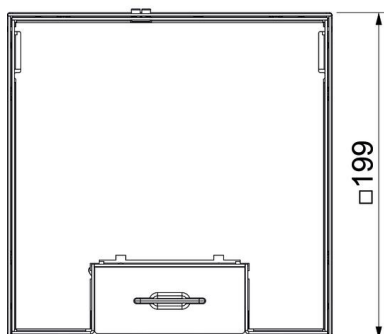
Artikelnummer: 7427232



## Afmetingen



Lengte	202 mm
Breedte	202 mm



# Technische fiche

Vloerdoos UDHOME4, leeg, roestvast staal

Artikelnummer: 7427232



## Technische gegevens

Aantal inbouwdozen	2
Uitvoering	vierkant
Uitvoering leidinguitlaat	Draaibaar
uitrusting van de componenten	Lege behuizing
Beschermraam vloerbekleding	nee
Dekseluitvoering	uitsparing vloerbedekking
Hoogte dekvloer max.	110 mm
Hoogte dekvloer min.	95 mm
Vloerhoogte max.	125 mm
Vloerhoogte min.	95 mm
Geschikt voor inbouw in dubbele vloer	nee
Geschikt voor inbouw in holle vloer	ja
Geschikt voor nat onderhoud	nee
Geschikt voor ondervloerkanaal	nee
Lengte buitenmaat	199 mm
Lengte inbouwmaat	202 mm
Met uitsparing vloerbekleding	ja
Nivelleerbereik max.	125 mm
Nivelleerbereik min.	95 mm
Beschermingsgraad (IP) in gebruikte situatie	IP20
Beschermingsgraad (IP) in niet gebruikte situatie	IP40
Beschermingsgraad IK-code	IK10
Openingsmechanisme	Handvat