

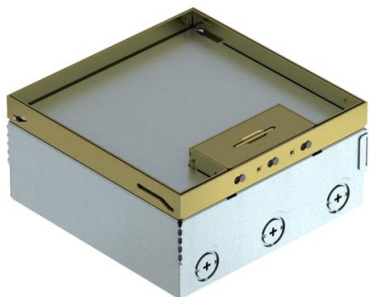
# Fiche technique

## Boîtier de sol complet UDHOME4, équipement libre, laiton

Référence: 7427236



Boîtier de sol carré pour une utilisation dans des planchers creux et des chapes nettoyés à sec, utilisation à l'intérieur. Boîtier de montage avec ouvertures prédécoupées pour tubes (M25). Couvercle réglable sur le rebord supérieur du revêtement de sol à l'aide de 4 supports de nivellement. La hauteur d'encastrement est de 95mm au minimum, la hauteur de nivellement 30mm. Les surfaces visibles du revêtement de sol sont en laiton.



**CuZn**  
37 laiton

### Données sources

Référence	7427236
Type	UDHOME4 2M
Désignation 1	Boîtier de sol complet
Désignation 2	vide
Fabricant	OBO
Matériau	laiton
Unité d'emballage minimale	1
Unité de mesure	Pièces
Poids	344,8 kg
Unité de poids	kg/100 paires

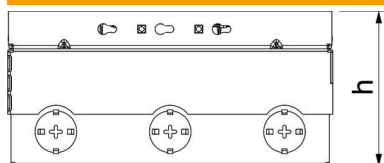
# Fiche technique

Boîtier de sol complet UDHOME4, équipement libre, laiton

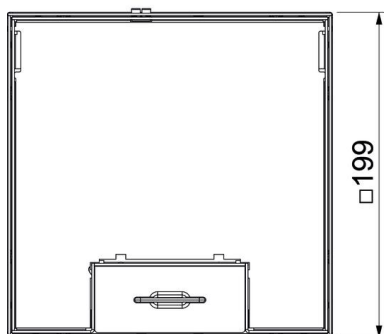
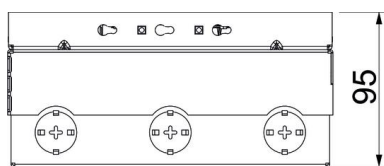
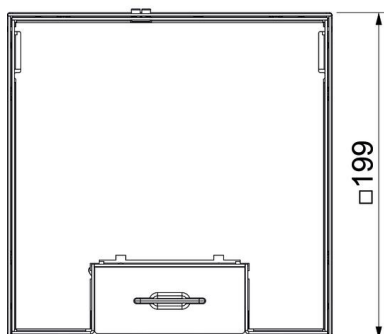
Référence: 7427236



## Dimensions



Longueur	202 mm
Largeur	202 mm



# Fiche technique

Boîtier de sol complet UDHOME4, équipement libre, laiton



Référence: 7427236

## Caractéristiques techniques

Nombre de paniers support appareillage	2
Modèle	carré
Modèle Sortie de câble	Sortie de cordon pivotante
Équipement	Boîtier non équipé
Cadre de protection du revêtement de sol	non
Exécution du couvercle	évidement pour l'insertion du revêtement de sol
Hauteur de chape max.	110 mm
Hauteur de chape min.	95 mm
Hauteur de plancher max.	125 mm
Hauteur de plancher min.	95 mm
Convient pour montage dans des faux-planchers	non
Convient pour montage dans des sols creux	oui
Convient pour nettoyage humide	non
Convient pour goulotte noyée	non
Longueur dimension extérieure	199 mm
Longueur dimension d'installation	202 mm
Avec évidement pour l'insertion du revêtement de sol	oui
Plage de réglage max.	125 mm
Plage de réglage min.	95 mm
Indice de protection (IP) en utilisation	IP20
Indice de protection (IP) hors utilisation	IP40
Indice de protection code IK	IK10
Mécanisme d'ouverture	poignée étrier