

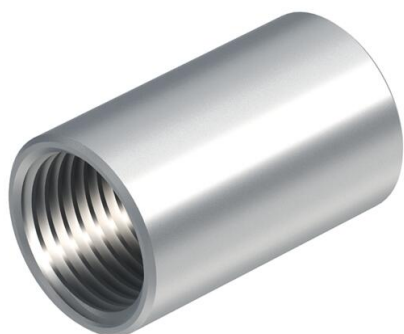
Fiche technique

Manchon pour tube en aluminium, fileté

Référence: 2046053



Accessoire : manchon de raccordement de tubes avec filetage selon la norme DIN EN 60423 pour les raccordements entre les tubes électriques et les coudes à 90°.



Alu aluminium

Données sources

Référence	2046053
Type	SVM20W ALU
Désignation 1	Manchon tube acier Alu
Désignation 2	avec filetage
Fabricant	OBO
Dimension	M20x1,5
Matériau	aluminium
Unité d'emballage minimale	50
Unité de mesure	Pièces
Poids	1,1 kg
Unité de poids	kg/100 paires

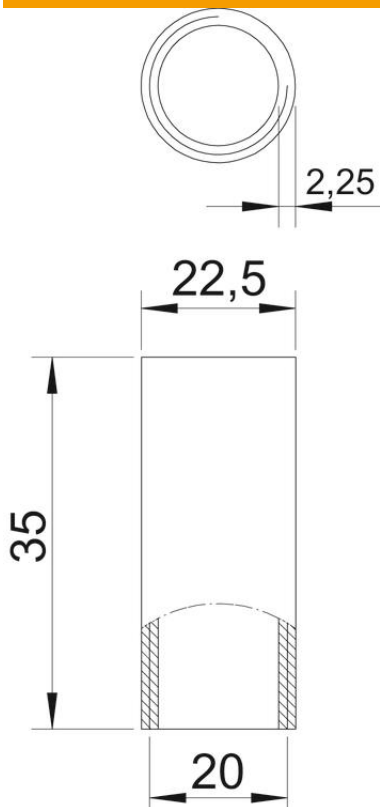
Fiche technique

Manchon pour tube en aluminium, fileté

Référence: 2046053



Dimensions



Longueur	35 mm
Cote D	22,5 mm
Cote d	20 mm
Cote L	35 mm
Dimension m (mm)	M20
Cote t	2,25 mm

Caractéristiques techniques

Modèle	Filetage
pour diamètre de tube	20 mm
Filetage	M20x1,5
Taille	20
Sans halogène	non
Avec ouverture d'inspection et couvercle	non
Surface brossée	non
Surface polie	non
Plage de températures d'utilisation max.	250 °C
Plage de températures d'utilisation min.	-45 °C
En deux pièces	non