

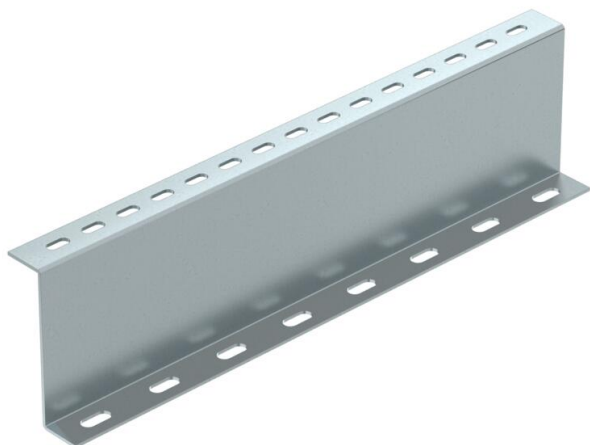
Fiche technique

Profilé d'appui 100 FS

Référence: 6044581



Profilé d'appui pour montage en déport au sol du système de chemins de câbles praticables BKRS. Le profilé en Z s'installe en déport dans un sens ou dans l'autre.



CE

St acier

FS galvanisé sendzimir

Données sources

Référence	6044581
Type	STP Z 1010 FS
Désignation 1	Profilé
Désignation 2	Type Z, pour BKRS
Fabricant	OBO
Dimension	100x100
Matériau	acier
Surface	galvanisé sendzimir
Norme de surface	DIN EN 10346
Unité d'emballage minimale	1
Unité de mesure	Pièces
Poids	22,5 kg
Unité de poids	kg/100 paires

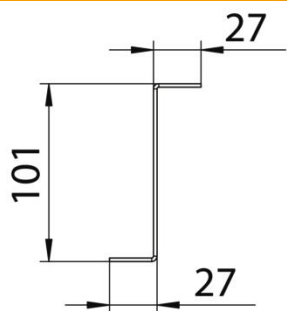
Fiche technique

Profilé d'appui 100 FS

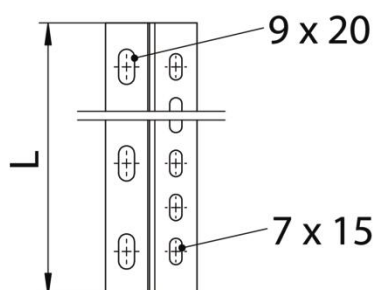
Référence: 6044581



Dimensions



Longueur	100 mm
Largeur	100 mm
Hauteur	100 mm
Cote L	4 dans
Cote L	100 mm



Caractéristiques techniques

Épaisseur du matériau (pouce)	0,08 dans
épaisseur du matériau	2 mm
Acier inoxydable, décapé	non