

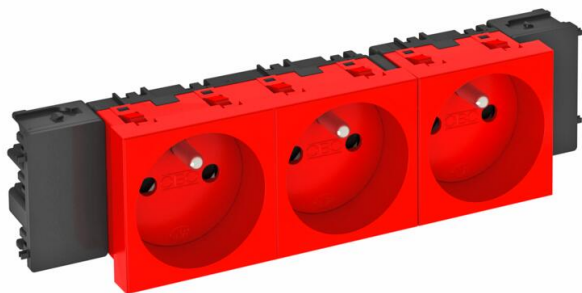
Fiche technique

Prise de courant 0°, Connect 45, avec fiche de terre, triple

Référence: 6120578



Prise de courant avec fiche de terre à raccordement latéral triple 0°, avec protection renforcée contre les contacts accidentels, avec bornes à fiche, 2 pôles, 16 A, 250 V~, avec bornes de raccordement selon CEI 60884-1, convient pour le montage dans les systèmes de canaux d'allège Rapid 45. Pour l'installation dans des goulottes Rapid 45, des canaux d'allège, des colonnes de distribution, des systèmes sous chape et des boîtiers Deskbox.



PC polycarbonate

Données sources

| | |
|----------------------------|-------------------------|
| Référence | 6120578 |
| Type | STD-F0C SRO3 |
| Désignation 1 | Module 45, triple, 0° |
| Désignation 2 | avec terre, Connect 45 |
| Fabricant | OBO |
| Dimension | 250V, 10/16A |
| Coloris | rouge signal ; RAL 3001 |
| Matériau | polycarbonate |
| Unité d'emballage minimale | 1 |
| Unité de mesure | Pièces |
| Poids | 13,9 kg |
| Unité de poids | kg/100 paires |

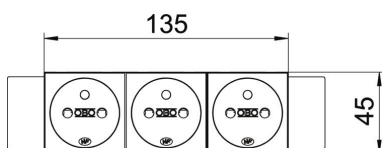
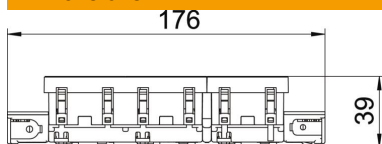
Fiche technique

Prise de courant 0°, Connect 45, avec fiche de terre, triple

Référence: 6120578



Dimensions



| | |
|---------|--------|
| Largeur | 176 mm |
| Hauteur | 45 mm |

Caractéristiques techniques

| | |
|--|---------------------------------------|
| Couvercle | Plaque centrale |
| Verrouillable | non |
| Type de raccordement | Borne à fiche |
| Nombre d'unités | 3 |
| Nombre de modules (en cas de construction modulaire) | 0 |
| Nombre de prises de courant connectables | 0 |
| nombre de pôles | 2 |
| Impression/marquage | sans impression |
| Modèle | triple 0° |
| Modèle de la surface | mat |
| Modèle | Broche de terre |
| Mécanisme de rejet | non |
| Type de fixation | enclencher |
| Zone de marquage | non |
| Température de service max. | 40 °C |
| Température de service min. | -5 °C |
| Sécurité enfant | oui |
| Protection contre les courants de défaut | non |
| pour condition difficile (selon VDE) | non |
| Sans halogène | oui |
| Montage isolé | non |
| Couvercle rabattable | non |
| Code | non |
| Voyant de contrôle | non |
| Avec interrupteur marche/arrêt | non |
| Avec fusible fin | non |
| Avec éclairage fonctionnel | non |
| Avec éclairage d'orientation | non |
| Type de montage | Goulotte d'appareillage |
| Tension nominale | 250 V |
| Courant nominal | 16 A |
| Indice de protection | autres |
| Alimentation électrique spéciale | sans alimentation électrique spéciale |

Fiche technique

Prise de courant 0°, Connect 45, avec fiche de terre, triple

Référence: 6120578



Caractéristiques techniques

| | |
|-----------------------------------|-------|
| Prises de courant Modèle | NF |
| Prises de courant angle | 0° |
| Profondeur | 39 mm |
| Transparent | non |
| Embout central inversé | non |
| Homologations | VDE |
| Protection contre les surtensions | non |