

Fiche technique

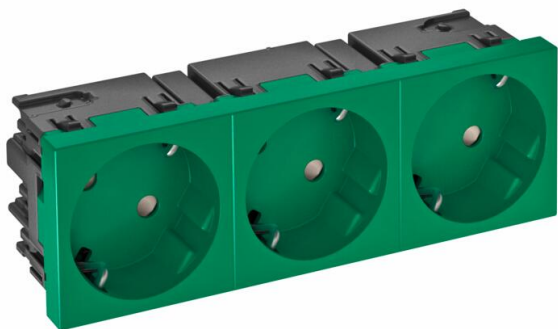
Prise de courant 33°, Connect 45, contact de protection, triple

Référence: 6120507



Prise de courant à contact de protection triple, 33°, avec protection renforcée contre les contacts accidentels, avec bornes à fiche, 2 pôles, 16 A, 250 V~, avec bornes de raccordement selon CEI 60884-1.

Pour l'installation dans des goulottes Rapid 45, des goulottes d'appareillages, des colonnes de distribution, des systèmes sous chape et des boîtiers Deskbox.



PC Polycarbonate

Données de base

Référence	6120507
Type	STD-D3SC MZGN3
Désignation 1	Prise schuko 2P+T connect 45
Désignation 2	triple orientée à 33°
Fabricant	OBO
Dimension	250V, 10/16A
Couleur	vert menthe ; RAL 6029
Matériau	Polycarbonate
Unité d'emballage minimale	1
Unité de quantité	pc
Poids	12,2 kg
Unité de poids	kg/100 pc

Fiche technique

Prise de courant 33°, Connect 45, contact de protection, triple

Référence: 6120507



Dimensions

Largeur	135 mm
Hauteur	45 mm



Caractéristiques techniques

Couvercle	Plaque centrale
Verrouillable	non
Type de raccordement	Borne à fiche
Nombre d'unités	3
Nombre de modules (en cas de construction modulaire)	0
Nombre de prises de courant connectables	0
Nombre de pôles	2
Impression/marquage	sans impression
Modèle	triple, 33°
Modèle de la surface	mat
Modèle	SCHUKO
Mécanisme de rejet	non
Type de fixation	enclencher
Porte-étiquette	non
Température de service max.	40 °C
Température de service min.	-5 °C
Protection améliorée contre les contacts	oui
Protection contre les courants de défaut	non
pour condition difficile (selon VDE)	non
Sans halogène	oui
Montage isolé	non
Couvercle rabattable	non
Code	non
Voyant de contrôle	non
Avec interrupteur marche/arrêt	non
Avec fusible fin	non
Avec éclairage fonctionnel	non
Avec éclairage orientable	non
Type de montage	Goulotte d'appareillage
Tension nominale	250 V
Courant nominal	16 A
Indice de protection	autres
Alimentation électrique spéciale	sans alimentation électrique spéciale
Modèle prises de courant	Contact de protection
Prises de courant Angle	33°
Profondeur	40 mm
Transparent	non
Insert central torsadé	oui

Fiche technique

Prise de courant 33°, Connect 45, contact de protection, triple

Référence: 6120507



Caractéristiques techniques

Homologations	NF
Parafoudre	non