

# Technische fiche

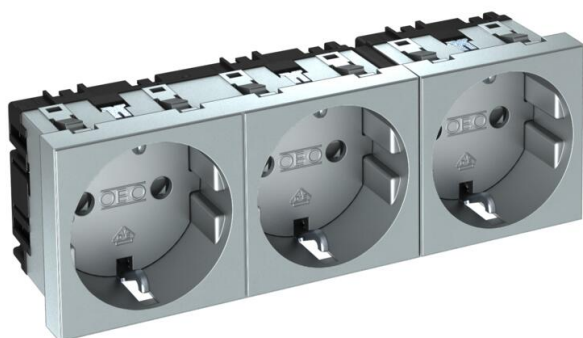
Contactdoos 0°, randaarde, 3-voudig

Artikelnummer: 6120052



Stopcontact met randaarde, drievoudig 0°, met verhoogde aanrakingsbeveiliging, met schroefloze klemmen, 2-polig, 16 A, 250 V~, met aansluitklemmen volgens IEC 60884-1.

Voor installatie in Rapid 45-goten, wandgoten, energiezuilen, ondervloersystemen en Deskboxen.



PC Polycarbonaat

## Stamgegevens

|                          |                        |
|--------------------------|------------------------|
| Artikelnummer            | 6120052                |
| Type                     | STD-D0 AL3             |
| Omschrijving 1           | Contactdoos, 3-vdg, 0° |
| Omschrijving 2           | Randaarde              |
| Fabrikant                | OBO                    |
| Dimensie                 | 250V, 10/16A           |
| Kleur                    | aluminium gelakt       |
| Materiaal                | Polycarbonaat          |
| Kleinste verkoop-eenheid | 1                      |
| Eenheid van hoeveelheid  | Stuk                   |
| Gewicht                  | 12,2 kg                |
| Eenheid gewicht          | kg/100 paar            |

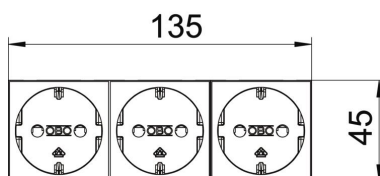
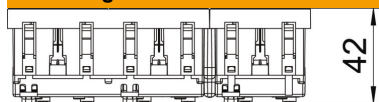
# Technische fiche

Contactdoos 0°, randaarde, 3-voudig

Artikelnummer: 6120052



## Afmetingen



|         |        |
|---------|--------|
| Breedte | 135 mm |
| Hoogte  | 45 mm  |

## Technische gegevens

|   |                         |
|---|-------------------------|
| Afdekking   | Centraalplaat           |
| Afsluitbaar   | nee                     |
| Aansluittype  | Steekklem               |
| Aantal eenheden   | 3                       |
| Aantal modules (bij modulaire constructie)                        | 0                       |
| Aantal contactdozen schakelbaar                                   | 0                       |
| Aantal polen  | 2                       |
| Opdruk/markering  | zonder opdruk           |
| Uitvoering  | 3-voudig 0°             |
| Uitvoering van de oppervlakken                                    | Mat                     |
| Uitvoering  | SCHUKO                  |
| Uitwerpmechanisme   | nee                     |
| Type bevestiging  | vastklemmen             |
| Tekstvenster  | nee                     |
| Bedrijfstemperatuur max.  | 40 °C                   |
| Bedrijfstemperatuur min.  | -5 °C                   |
| Kinderveiligheid  | ja                      |
| Spanningsbeveiliging voor verzwaarde omstandigheden (conform VDE) | nee                     |
| Reserve   | nee                     |
| Halogeenvrij  | ja                      |
| Geïsoleerde inbouw  | nee                     |
| Klapdeksel  | nee                     |
| Codering  | nee                     |
| Controlelampje  | nee                     |
| Met Aan/Uit-schakelaar  | nee                     |
| Met fijnzekering  | nee                     |
| Met functieverlichting  | nee                     |
| Met oriëntatielicht   | nee                     |
| Montagetype   | Inbouwinstallatiekanaal |
| Nominale spanning   | 250 V                   |
| Nominale stroom   | 16 A                    |
| Beschermingsgraad   | Overige                 |
| Speciale voeding  | zonder speciale voeding |

# Technische fiche

Contactdoos 0°, randaarde, 3-voudig

Artikelnummer: 6120052



## Technische gegevens

|                           |           |
|---------------------------|-----------|
| Contactdoos uitvoering    | Randaarde |
| Contactdoos hoek          | 0°        |
| Diepe                     | 42 mm     |
| transparant               | nee       |
| Verdraaide centrale inzet | nee       |
| Toelatingen               | VDE       |
| Overspanningsbeveiliging  | nee       |