

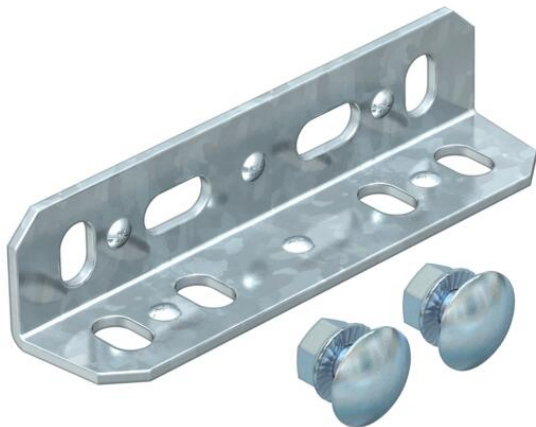
# Fiche technique

## Raccord couvre-joint FT

Référence: 6066046



Raccord droit pour l'assemblage horizontal des profils de base BKK.  
Avec matériel de fixation en quantités nécessaires.



CE

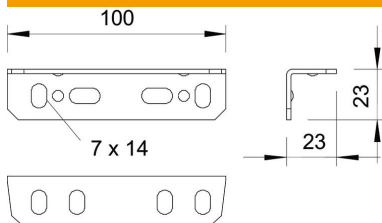
St acier

FT galvanisé à chaud par trempage

### Données sources

Référence	6066046
Type	SSV FT
Désignation 1	Eclisse
Désignation 2	pour système BKK
Fabricant	OBO
Dimension	100x23
Matériau	acier
Surface	galvanisé à chaud par trempage
Norme de surface	DIN EN ISO 1461
Unité d'emballage minimale	25
Unité de mesure	Pièces
Poids	8,7 kg
Unité de poids	kg/100 paires

### Dimensions



Dimension	23 x 23 x 100
Épaisseur de tôle	2 mm

# Fiche technique

## Raccord couvre-joint FT

Référence: 6066046



### Caractéristiques techniques

Modèle	Couvre-joint
Convient pour chemin de câbles en treillis	non
Convient pour échelle à câbles	non
Convient pour chemin de câbles	non
Éclisse articulée horizontale	non
Éclisse articulée verticale	non
Acier inoxydable, décapé	non
Type de raccordement	Éclisse droite