

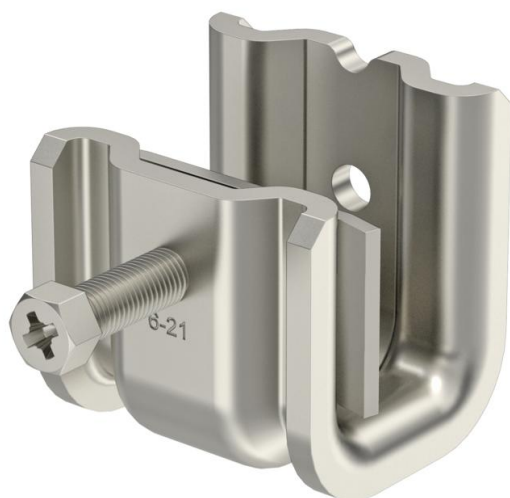
Technische fiche

Spantklem SSP 6-21, VA M8

Artikelnummer: 1486286



Dit type spantklem wordt op de drager geschoven en met een drukwand en bout (M8) op de drager of het vlakstaal vastgezet. De zeskantbout heeft een sleutelwijdte van 10 mm. Er zijn ook twee extra M8-schroefdraden in het klemlichaam, bijvoorbeeld om draadstangen te bevestigen.



A4	Roestvast staal 1.4404
2B	blank, nabehandeld

Stamgegevens

Artikelnummer	1486286
Type	SSP 6-21 M8 A4
Omschrijving 1	Draagklem
Omschrijving 2	zware uitvoering
Fabrikant	OBO
Dimensie	6-21mm
Materiaal	Roestvast staal 1.4404
Oppervlak	blank, nabehandeld
Oppervlaktenorm	
Kleinste verkoop-eenheid	25
Eenheid van hoeveelheid	Stuk
Gewicht	23,2 kg
Eenheid gewicht	kg/100 paar

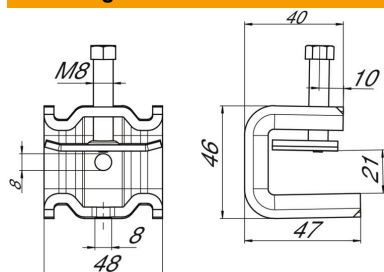
Technische fiche

Spantklem SSP 6-21, VA M8

Artikelnummer: 1486286



Afmetingen



Maat B	48 mm
Afm. H	46 mm
Maat L	47 mm

Technische gegevens

Aansluittype/-component	Schroefdraad
Type bevestiging	klemmen
Breukbelasting F1	1,75 kN
Breukbelasting F2	1,5 kN
Flensdikte F max.	21 mm
Flensdikte F min.	6 mm
Geschikt voor draadstang metrisch	8
Schroefdraad	M8
Schroefdraad metrisch	8
Scharnier instelbaar	nee
Scharnierend	nee