

Technische fiche

Spantklem SSP 6-21, VA M6

Artikelnummer: 1486236



Dit type spantklem wordt op de drager geschoven en met een drukwand en bout (M8) op de drager of het vlakstaal vastgezet. De zeskantbout heeft een sleutelwijdte van 10 mm. In het klemstuk zijn bovendien twee extra M6 schroefdraden aangebracht, om bijvoorbeeld draadstangen te bevestigen.



A4 Roestvast staal 1.4404

2B blank, nabehandeld

Stamgegevens

| | |
|--------------------------|------------------------|
| Artikelnummer | 1486236 |
| Type | SSP 6-21 M6 A4 |
| Omschrijving 1 | Draagklem |
| Omschrijving 2 | zware uitvoering |
| Fabrikant | OBO |
| Dimensie | 6-21mm |
| Materiaal | Roestvast staal 1.4404 |
| Oppervlak | blank, nabehandeld |
| Oppervlaktenorm | |
| Kleinste verkoop-eenheid | 25 |
| Eenheid van hoeveelheid | Stuk |
| Gewicht | 23,2 kg |
| Eenheid gewicht | kg/100 paar |

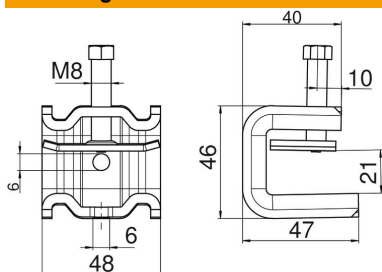
Technische fiche

Spantklem SSP 6-21, VA M6

Artikelnummer: 1486236



Afmetingen



| | |
|--------|-------|
| Maat B | 48 mm |
| Afm. H | 46 mm |
| Maat L | 47 mm |

Technische gegevens

| | |
|-----------------------------------|--------------|
| Aansluittype/-component | Schroefdraad |
| Type bevestiging | klemmen |
| Breukbelasting F1 | 1,75 kN |
| Breukbelasting F2 | 1,5 kN |
| Flensdikte F max. | 21 mm |
| Flensdikte F min. | 6 mm |
| Geschikt voor draadstang metrisch | 6 |
| Schroefdraad | M8 |
| Schroefdraad metrisch | 8 |
| Scharnier instelbaar | nee |
| Scharnierend | nee |