

# Fiche technique

## Pince de fixation SSP 20-40, FT M6

Référence: 1486238



Ce type de pince de fixation est poussé sur le support et fixé sur le support ou un fer plat au moyen d'un patin de pression et d'une vis (M8). La vis hexagonale est dotée d'une ouverture de clé 10 mm. En outre, dans le corps de bride, deux autres filets M6 sont prévus pour fixer entre autres des tiges filetées.

CE

St acier

FT galvanisé à chaud par trempage

### Données sources

Référence	1486238
Type	SSP 20-40 M6 FT
Désignation 1	Pince de fixation
Désignation 2	modèle lourd
Fabricant	OBO
Dimension	20-40mm
Matériau	acier
Surface	galvanisé à chaud par trempage
Norme de surface	DIN EN ISO 1461
Unité d'emballage minimale	25
Unité de mesure	Pièces
Poids	27,7 kg
Unité de poids	kg/100 paires

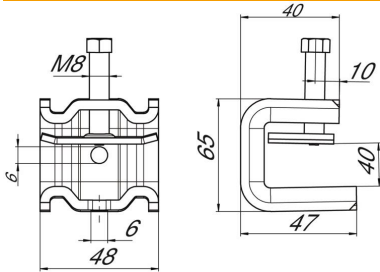
# Fiche technique

Pince de fixation SSP 20-40, FT M6

Référence: 1486238



## Dimensions



Cote B	48 mm
Dimension H	65 mm
Cote L	47 mm

## Caractéristiques techniques

Type/élément de raccordement	Filetage
Type de fixation	serrer
Charge de rupture F1	1,4 kN
Charge de rupture F2	1,3 kN
Épaisseur de bride F max.	40 mm
Épaisseur de bride F min.	20 mm
Convient pour la tige filetée métrique	6
Filetage	M8
Filetage, métrique	8
Charnière ajustable	non
À charnière	non