

Technische fiche

Draagklem SSP 20-40, VA M6

Artikelnummer: 1486244



Dit type spantklem wordt op de drager geschoven en met een drukwand en bout (M8) op de drager of het vlakstaal vastgezet. De zeskantbout heeft een sleutelwijdte van 10 mm. In het klemstuk zijn bovendien twee extra M6 schroefdraden aangebracht, om bijvoorbeeld draadstangen te bevestigen.



- A4** Roestvast staal 1.4404
- 2B** blank, nabehandeld

Stamgegevens

Artikelnummer	1486244
Type	SSP 20-40 M6 A4
Omschrijving 1	Draagklem
Omschrijving 2	zware uitvoering
Fabrikant	OBO
Dimensie	20-40mm
Materiaal	Roestvast staal 1.4404
Oppervlak	blank, nabehandeld
Oppervlaktenorm	
Kleinste verkoop-eenheid	25
Eenheid van hoeveelheid	Stuk
Gewicht	27,7 kg
Eenheid gewicht	kg/100 paar

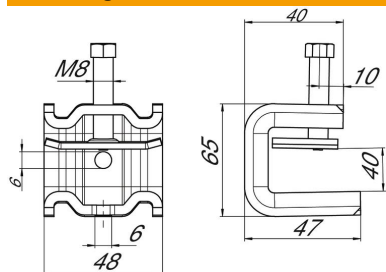
Technische fiche

Draagklem SSP 20-40, VA M6

Artikelnummer: 1486244



Afmetingen



Maat B	48 mm
Afm. H	65 mm
Maat L	47 mm

Technische gegevens

Aansluittype/-component	Schroefdraad
Type bevestiging	klemmen
Breukbelasting F1	1,4 kN
Breukbelasting F2	1,3 kN
Flensdikte F max.	40 mm
Flensdikte F min.	20 mm
Geschikt voor draadstang metrisch	6
Schroefdraad	M8
Schroefdraad metrisch	8
Scharnier instelbaar	nee
Scharnierend	nee