

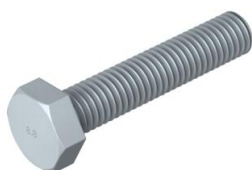
# Fiche technique

## Vis à tête hexagonale DIN 933

Référence: 3156732



Vis à tête hexagonale selon DIN 933 avec filetage métrique. Classe de résistance min. 8.8.



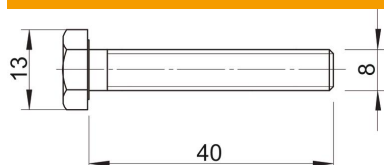
St acier

ZL Lamelle de zinc

### Données sources

Référence	3156732
Type	SKS M8x40 ZL
Désignation 1	Vis à tête hexagonale
Disponible à partir de	01.04.2019
Fabricant	OBO
Dimension	M8x40
Matériau	acier
Surface	Lamelle de zinc
Norme de surface	
Unité d'emballage minimale	100
Unité de mesure	Pièces
Poids	1,82 kg
Unité de poids	kg/100 paires

### Dimensions



Longueur	40 mm
Cote d	8 mm
Cote L	40 mm

# Fiche technique

Vis à tête hexagonale DIN 933

Référence: 3156732



## Caractéristiques techniques

Classe de résistance	8.8
Filetage	M8
Filetage, métrique	8
Avec écrou	non
Avec rondelle plate	non
Ouverture de clé	13