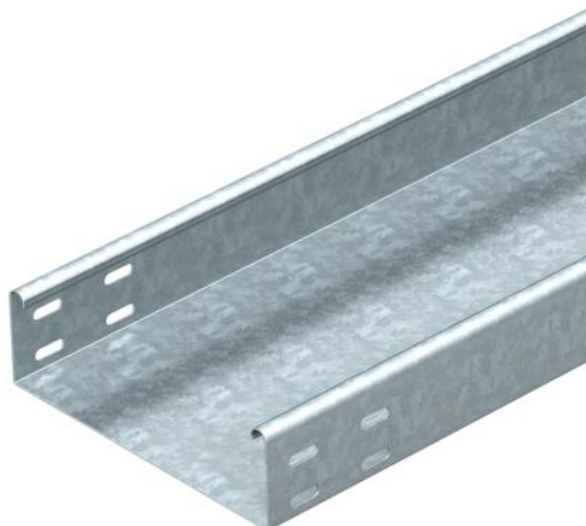


Technische fiche

Kabelgoot SKSU 60 FS

Artikelnummer: 6063238



SKSU 60 = Kabelgootsysteem, ongeperforeerd, met een zijhoogte van 60 mm.
De kabelgoot is aan beide zijden voorzien van een verbindingsperforatie.
De koppelplaten moeten afzonderlijk worden besteld.
Magnetische afschermingsdemping zonder deksel 20 dB, met deksel 50 dB.



St	Staal
FS	sendzimir verzinkt

Stamgegevens

Artikelnummer	6063238
Type	SKSU 630 FS
Omschrijving 1	Kabelgoot SKSU
Omschrijving 2	gesloten, met verbinder
Fabrikant	OBO
Dimensie	60x300x3000
Materiaal	staal
Oppervlak	bandverzinkt
Oppervlaktenorm	DIN EN 10346
Kleinste verkoop-eenheid	3
Eenheid van hoeveelheid	Meter
Gewicht	516 kg
Eenheid gewicht	kg/100 st.

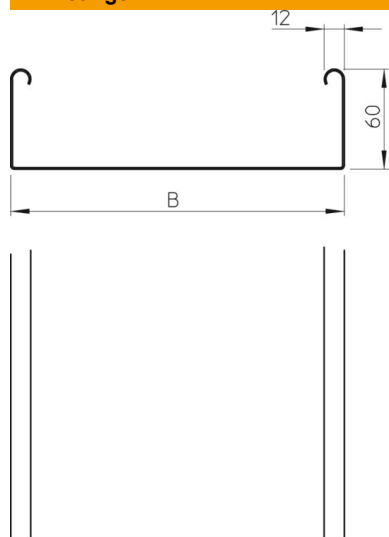
Technische fiche

Kabelgoot SKSU 60 FS

Artikelnummer: 6063238



Afmetingen



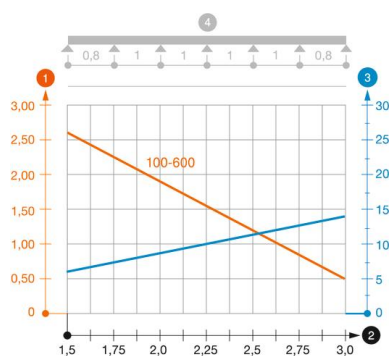
Afmetingen	60 x 300
Lengte	3.000 mm
Lengte	10 ft
Breedte	300 mm
Breedte	12 in
Hoogte	60 mm
Hoogte	2 in
Plaatdikte	0,06 in
Plaatdikte	1,5 mm
Maat B	300 mm

Technische gegevens

Uitvoering verbinder	zonder verbinder
Bevestigingssoort montagesysteem	Vloer Plafond Wand
Beloopbaar	nee
Bodemperforatie	0
Functiebehoud	nee
Met bovenstuk	nee
Montagegat in bodem	nee
NATO Gat patroon	nee
Nuttige doorsnede	178 cm ²
Nuttige doorsnede	17800 mm ²
Roestvast staal, gebeitst	nee
Zijperforatie	nee
Verspanuitvoering	nee
Belastingstesttype conform IEC 61537	Type II
Type verbinder kabeldraagsysteem	geschroefd

Belastingen

Toepasbare steunafstanden min.	1,5 m
Toepasbare steunafstanden max.	3 m
Steunafstand 1,5 m	2,6 kN/m
Steunafstand 2,0 m	1,9 kN/m
Steunafstand 2,5 m	1,1 kN/m
Steunafstand 3,0 m	0,55 kN/m



Belastingsdiagram kabelgoot type SKSU 60

- 1 Toegestane kabelgoot-/kabel ladderbelasting in kN/m zonder manlast
- 2 Ondersteuningsafstand in meters
- 3 Zijkantdoorbuiging in mm bij toegestane last in kN/m
- 4 Belastingsschema bij testmethode
- 5 Belastingcurve met kabelgoot-/ladderbreedte in mm
- 6 Zijkantdoorbuigingscurve afhankelijk van de steunafstand