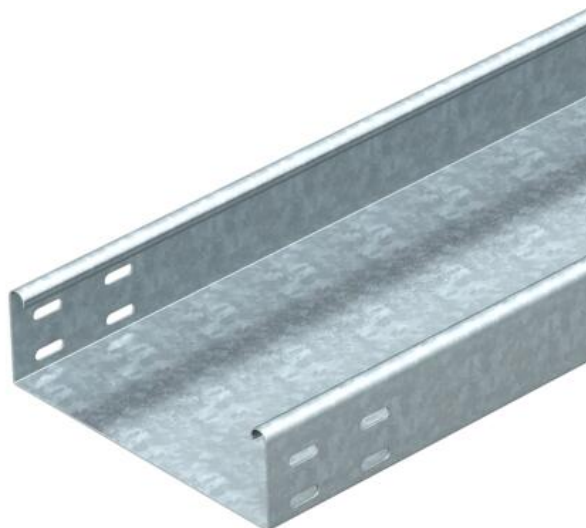


Technische fiche

Kabelgoot SKSU 60 FS

Artikelnummer: 6063236



SKSU 60 = Kabelgootsysteem, ongeperforeerd, met een zijhoogte van 60 mm.
De kabelgoot is aan beide zijden voorzien van een verbindingsperforatie.
De koppelplaten moeten afzonderlijk worden besteld.
Magnetische afschermingsdemping zonder deksel 20 dB, met deksel 50 dB.



St	Staal
FS	sendzimir verzinkt

Stamgegevens

Artikelnummer	6063236
Type	SKSU 620 FS
Omschrijving 1	Kabelgoot SKSU
Omschrijving 2	gesloten, met verbinder
Fabrikant	OBO
Dimensie	60x200x3000
Materiaal	staal
Oppervlak	bandverzinkt
Oppervlaktenorm	DIN EN 10346
Kleinste verkoop-eenheid	3
Eenheid van hoeveelheid	Meter
Gewicht	399,67 kg
Eenheid gewicht	kg/100 st.

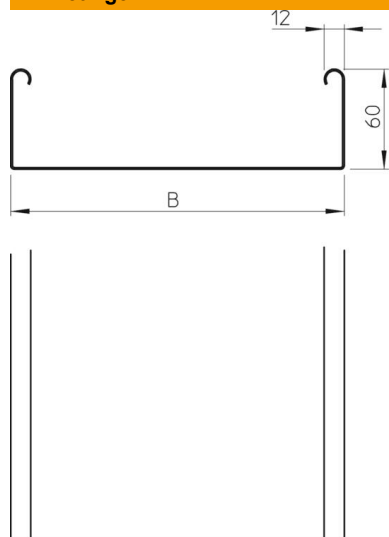
Technische fiche

Kabelgoot SKSU 60 FS

Artikelnummer: 6063236



Afmetingen



Afmetingen	60 x 200
Lengte	3.000 mm
Lengte	10 ft
Breedte	200 mm
Breedte	8 in
Hoogte	60 mm
Hoogte	2 in
Plaatdikte	0,06 in
Plaatdikte	1,5 mm
Maat B	200 mm

Technische gegevens

Uitvoering verbinder	zonder verbinder
Bevestigingssoort montagesysteem	Vloer Plafond Wand
Beloopbaar	nee
Bodemperforatie	0
Functiebehoud	nee
Met bovenstuk	nee
Montagegat in bodem	nee
NATO Gat patroon	nee
Nuttige doorsnede	118 cm ²
Nuttige doorsnede	11800 mm ²
Roestvast staal, gebeitst	nee
Zijperforatie	nee
Verspanuitvoering	nee
Belastingstesttype conform IEC 61537	Type II
Type verbinder kabeldraagsysteem	geschroefd

Technische fiche

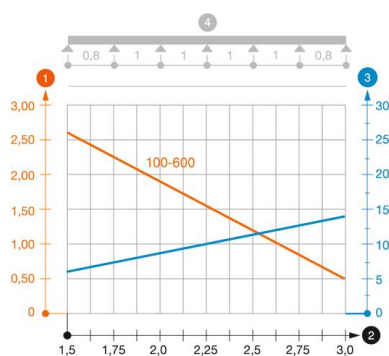
Kabelgoot SKSU 60 FS

Artikelnummer: 6063236



Belastingen

Toepasbare steunafstanden min.	1,5 m
Toepasbare steunafstanden max.	3 m
Steunafstand 1,5 m	2,6 kN/m
Steunafstand 2,0 m	1,9 kN/m
Steunafstand 2,5 m	1,1 kN/m
Steunafstand 3,0 m	0,55 kN/m



Belastingsdiagram kabelgoot type SKSU 60

- 1 Toegestane kabelgoot-/kabel ladderbelasting in kN/m zonder manlast
 - 2 Ondersteuningsafstand in meters
 - 3 Zijkantdoorbuiging in mm bij toegestane last in kN/m
 - 4 Belastingsschema bij testmethode
- Belastingcurve met kabelgoot-/ladderbreedte in mm
- Zijkantdoorbuigingscurve afhankelijk van de steunafstand