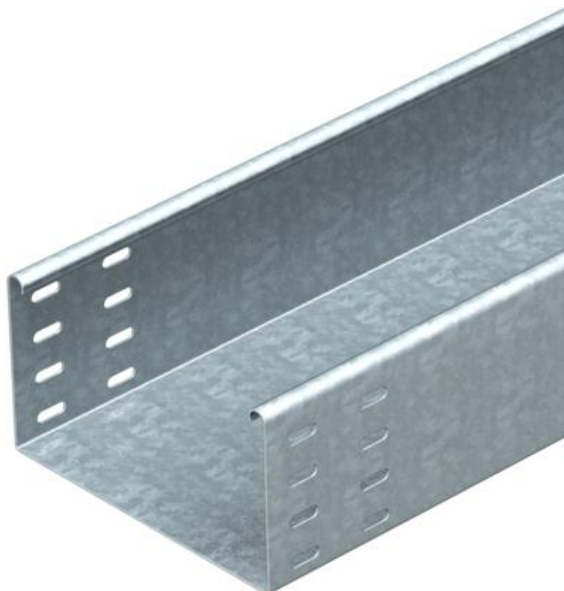


# Technische fiche

## Kabelgoot SKSU 110 FT

Artikelnummer: 6064965



SKSU 110 = zwaar kabelgootsysteem, ongeperforeerd, met zijhoogte 110 mm.  
De kabelgoot is aan beide zijden voorzien van een verbindingsperforatie.  
De koppelplaten moeten afzonderlijk worden besteld.  
Magnetische afschermingsdemping zonder deksel 20 dB, met deksel 50 dB.



**St** Staal

**FT** thermisch verzinkt

### Stamgegevens

Artikelnummer	6064965
Type	SKSU 150 FT
Omschrijving 1	Kabelgoot SKSU
Omschrijving 2	gesloten, met verbinder
Fabrikant	OBO
Dimensie	110x500x3000
Materiaal	staal
Oppervlak	thermisch verzinkt
Oppervlaktenorm	DIN EN ISO 1461
Kleinste verkoop-eenheid	3
Eenheid van hoeveelheid	Meter
Gewicht	924,67 kg
Eenheid gewicht	kg/100 st.

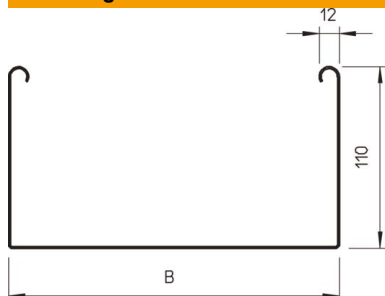
# Technische fiche

## Kabelgoot SKSU 110 FT

Artikelnummer: 6064965



### Afmetingen



Afmetingen	110 x 500
Lengte	3.000 mm
Lengte	10 ft
Breedte	500 mm
Breedte	20 in
Hoogte	110 mm
Hoogte	4 in
Plaatdikte	0,06 in
Plaatdikte	1,5 mm
Maat B	500 mm



### Technische gegevens

Uitvoering verbinder	zonder verbinder
Bevestigingssoort montagesysteem	Vloer Plafond Wand
Beloopbaar	nee
Functiebehoud	nee
Met bovenstuk	nee
Montagegat in bodem	nee
NATO Gat patroon	nee
Nuttige doorsnede	548 cm <sup>2</sup>
Nuttige doorsnede	54800 mm <sup>2</sup>
Roestvast staal, gebeitst	nee
Zijperforatie	nee
Verspanuitvoering	nee
Belastingstesttype conform IEC 61537	Type II
Type verbinder kabeldraagsysteem	geschroefd

# Technische fiche

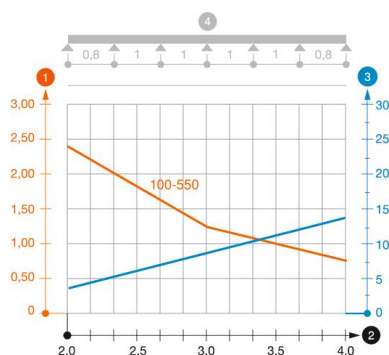
## Kabelgoot SKSU 110 FT

Artikelnummer: 6064965



### Belastingen

Toepasbare steunafstanden min.	1,5 m
Toepasbare steunafstanden max.	4 m
Steunafstand 1,5 m	3 kN/m
Steunafstand 2,0 m	2,4 kN/m
Steunafstand 2,5 m	1,76 kN/m
Steunafstand 3,0 m	1,2 kN/m
Steunafstand 3,5 m	0,84 kN/m
Steunafstand 4,0 m	0,8 kN/m



### Belastingsdiagram kabelgoot type SKSU 110

- 1 Toegestane kabelgoot-/kabeladderbelasting in kN/m zonder manlast
  - 2 Ondersteuningsafstand in meters
  - 3 Zijkantdoorbuiging in mm bij toegestane last in kN/m
  - 4 Belastingsschema bij testmethode
- Belastingscurve met kabelgoot-/ladderbreedte in mm
  - Zijkantdoorbuigingscurve afhankelijk van de steunafstand