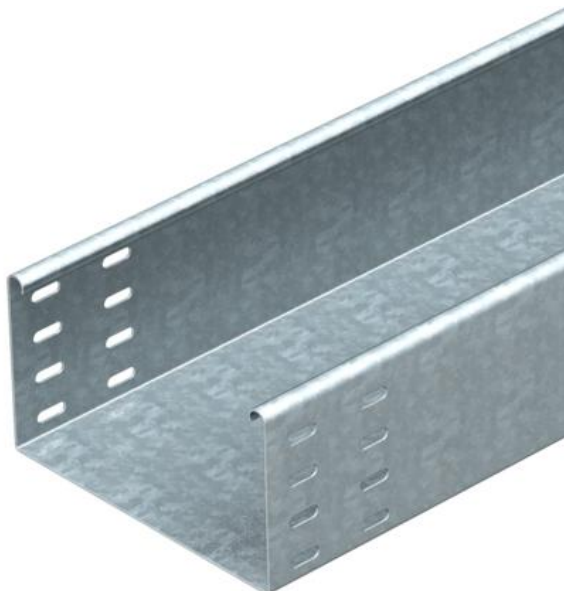


# Technische fiche

## Kabelgoot SKSU 110 FS

Artikelnummer: 6063470



SKSU 110 = zwaar kabelgootsysteem, ongeperforeerd, met zijhoogte 110 mm. De kabelgoot is aan beide zijden voorzien van een verbindingsperforatie. De koppelplaten moeten afzonderlijk worden besteld. Magnetische afschermingsdemping zonder deksel 20 dB, met deksel 50 dB.



**St** Staal

**FS** sendzimir verzinkt

### Stamgegevens

Artikelnummer	6063470
Type	SKSU 140 FS
Omschrijving 1	Kabelgoot SKSU
Omschrijving 2	gesloten, met verbinder
Fabrikant	OBO
Dimensie	110x400x3000
Materiaal	staal
Oppervlak	bandverzinkt
Oppervlaktenorm	DIN EN 10346
Kleinste verkoop-eenheid	3
Eenheid van hoeveelheid	Meter
Gewicht	754,7 kg
Eenheid gewicht	kg/100 st.

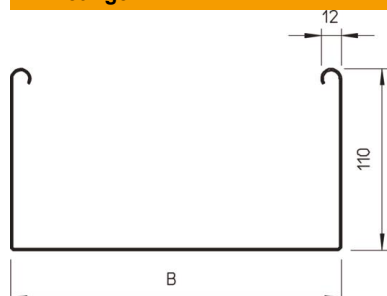
# Technische fiche

## Kabelgoot SKSU 110 FS

Artikelnummer: 6063470



### Afmetingen



Afmetingen	110 x 400
Lengte	3.000 mm
Lengte	10 ft
Breedte	400 mm
Breedte	16 in
Hoogte	110 mm
Hoogte	4 in
Plaatdikte	0,06 in
Plaatdikte	1,5 mm
Maat B	400 mm



### Technische gegevens

Uitvoering verbinder	zonder verbinder
Bevestigingssoort montagesysteem	Vloer Plafond Wand
Beloopbaar	nee
Functiebehoud	nee
Met bovenstuk	nee
Montagegat in bodem	nee
NATO Gat patroon	nee
Nuttige doorsnede	438 cm <sup>2</sup>
Nuttige doorsnede	43800 mm <sup>2</sup>
Roestvast staal, gebeitst	nee
Zijperforatie	nee
Verspanuitvoering	nee
Belastingstesttype conform IEC 61537	Type II
Type verbinder kabeldraagsysteem	geschroefd

# Technische fiche

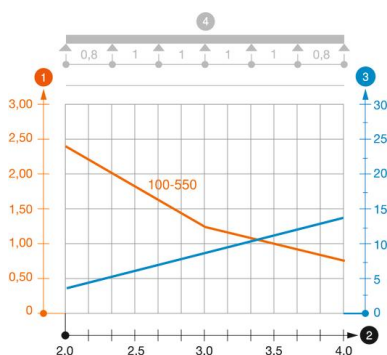
## Kabelgoot SKSU 110 FS

Artikelnummer: 6063470



### Belastingen

Toepasbare steunafstanden min.	1,5 m
Toepasbare steunafstanden max.	4 m
Steunafstand 1,5 m	3 kN/m
Steunafstand 2,0 m	2,4 kN/m
Steunafstand 2,5 m	1,76 kN/m
Steunafstand 3,0 m	1,2 kN/m
Steunafstand 3,5 m	0,84 kN/m
Steunafstand 4,0 m	0,8 kN/m



### Belastingsdiagram kabelgoot type SKSU 110

- 1 Toegestane kabelgoot-/kabel ladderbelasting in kN/m zonder manlast
  - 2 Ondersteuningsafstand in meters
  - 3 Zijkantdoorbuiging in mm bij toegestane last in kN/m
  - 4 Belastingsschema bij testmethode
- Belastingcurve met kabelgoot-/ladderbreedte in mm
  - Zijkantdoorbuigingscurve afhankelijk van de steunafstand