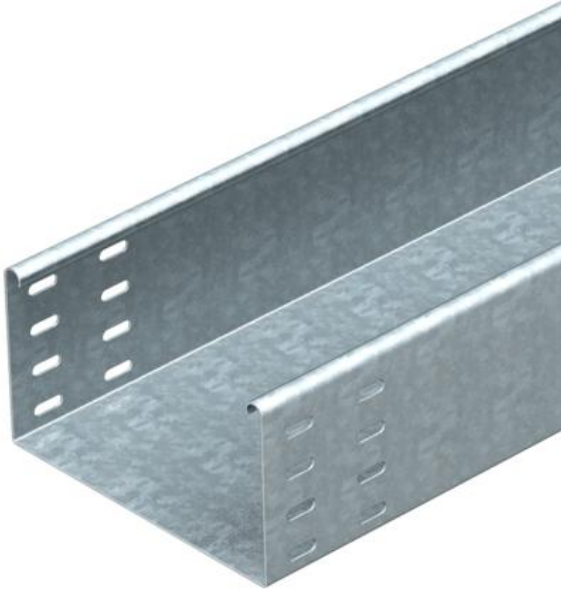


Fiche technique

Chemin de câbles SKSU 110 FT

Référence: 6064884



SKSU 110 = Système de chemins de câbles lourd, non perforé, d'une hauteur d'aile de 110 mm.
Le chemin de câbles est équipé d'une perforation des deux côtés pour les raccords.
Les raccords droits doivent être commandés séparément en quantité nécessaire.
Atténuation magnétique du blindage sans couvercle 20 dB, avec couvercle 50 dB.

CE

St acier

FT galvanisé à chaud par trempage

Données sources

| | |
|----------------------------|--------------------------------|
| Référence | 6064884 |
| Type | SKSU 130 FT |
| Désignation 1 | Chemin de câbles SKSU |
| Désignation 2 | non perforé av perfo éclissage |
| Fabricant | OBO |
| Dimension | 110x300x3000 |
| Matériau | acier |
| Surface | galvanisé à chaud par trempage |
| Norme de surface | DIN EN ISO 1461 |
| Unité d'emballage minimale | 3 |
| Unité de mesure | Mètre |
| Poids | 694 kg |
| Unité de poids | kg/100 pc |

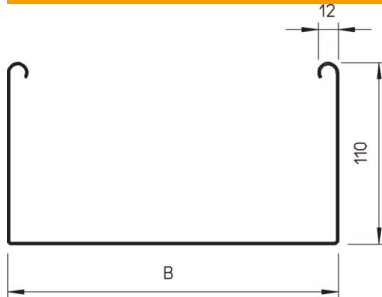
Fiche technique

Chemin de câbles SKSU 110 FT

Référence: 6064884



Dimensions



| | |
|-------------------|-----------|
| Dimension | 110 x 300 |
| Longueur | 3 000 mm |
| Longueur | 10 ft |
| Largeur | 300 mm |
| Largeur | 12 dans |
| Hauteur | 110 mm |
| Hauteur | 4 dans |
| Épaisseur de tôle | 0,06 dans |
| Épaisseur de tôle | 1,5 mm |
| Cote B | 300 mm |



Caractéristiques techniques

| | |
|---|-----------------------|
| Version du connecteur | sans raccord |
| Type de fixation du système de montage | Sol Plafond Mur |
| Accessible | non |
| Maintien en fonction avec partie supérieure | non |
| Perforation de montage dans le fond | non |
| Schéma de perçage NATO | non |
| Section utile | 328 cm ² |
| Section utile | 32800 mm ² |
| Acier inoxydable, décapé | non |
| Perforation latérale | non |
| Modèle longue portée | non |
| Type de test de charge selon CÉI 61537 | Type II |
| Type de raccord du système de chemin de câble | vissé |

Fiche technique

Chemin de câbles SKSU 110 FT

Référence: 6064884



Charges

| | |
|---|-----------|
| Espacements utilisables entre supports min. | 1,5 m |
| Espacements utilisables entre supports max. | 4 m |
| Écart entre supports 1,5 m | 3 kN/m |
| Écart entre supports 2,0 m | 2,4 kN/m |
| Écart entre supports 2,5 m | 1,76 kN/m |
| Écart entre supports 3,0 m | 1,2 kN/m |
| Écart entre supports 3,5 m | 0,84 kN/m |
| Écart entre supports 4,0 m | 0,8 kN/m |



Diagramme de charge du chemin de câbles SKSU 110

- 1 Charge de chemins de câbles/d'échelles à câbles en kN/m sans charge d'homme
 - 2 Portée en m
 - 3 Déflexion de l'aile en mm avec kN/m autorisé
 - 4 Schéma de charge pour le procédé de contrôle
- Courbe de charge avec largeur du chemin de câbles/de l'échelle à câbles en mm
- Courbe de déflexion de l'aile en fonction de l'écartement