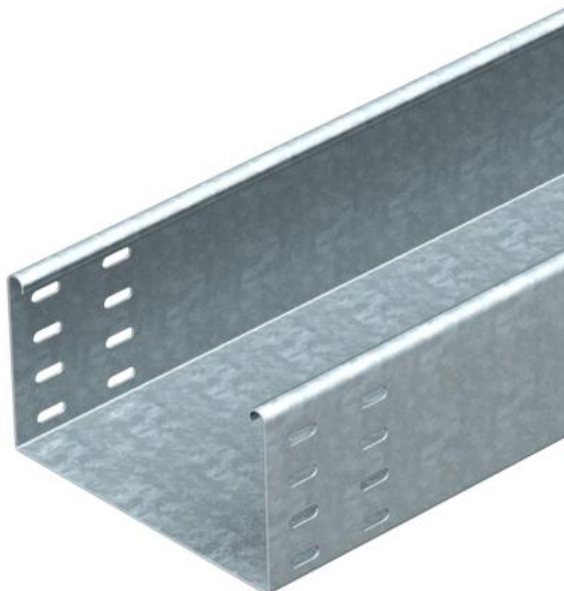


Technische fiche

Kabelgoot SKSU 110 FS

Artikelnummer: 6063438



SKSU 110 = zwaar kabelgootsysteem, ongeperforeerd, met zijhoogte 110 mm.
De kabelgoot is aan beide zijden voorzien van een verbindingsperforatie.
De koppelplaten moeten afzonderlijk worden besteld.
Magnetische afschermingsdemping zonder deksel 20 dB, met deksel 50 dB.



St Staal

FS sendzimir verzinkt

Stamgegevens

Artikelnummer	6063438
Type	SKSU 120 FS
Omschrijving 1	Kabelgoot SKSU
Omschrijving 2	gesloten, met verbinder
Fabrikant	OBO
Dimensie	110x200x3000
Materiaal	staal
Oppervlak	bandverzinkt
Oppervlaktenorm	DIN EN 10346
Kleinste verkoop-eenheid	3
Eenheid van hoeveelheid	Meter
Gewicht	520 kg
Eenheid gewicht	kg/100 st.

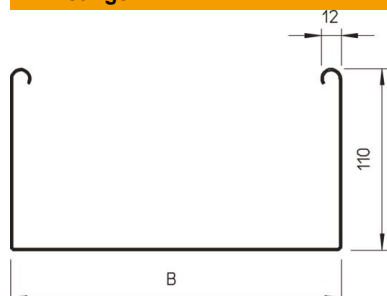
Technische fiche

Kabelgoot SKSU 110 FS

Artikelnummer: 6063438



Afmetingen



Afmetingen	110 x 200
Lengte	3.000 mm
Lengte	10 ft
Breedte	200 mm
Breedte	8 in
Hoogte	110 mm
Hoogte	4 in
Plaatdikte	0,06 in
Plaatdikte	1,5 mm
Maat B	200 mm



Technische gegevens

Uitvoering verbinder	zonder verbinder
Bevestigingssoort montagesysteem	Vloer Plafond Wand
Beloopbaar	nee
Functiebehoud	nee
Met bovenstuk	nee
Montagegat in bodem	nee
NATO Gatenspatroon	nee
Nuttige doorsnede	218 cm ²
Nuttige doorsnede	21800 mm ²
Roestvast staal, gebeitst	nee
Zijperforatie	nee
Verspanuitvoering	nee
Belastingstesttype conform IEC 61537	Type II
Type verbinder kabeldraagsysteem	geschroefd

Technische fiche

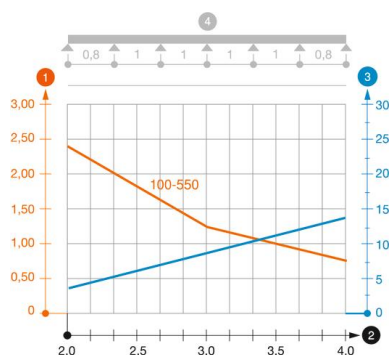
Kabelgoot SKSU 110 FS

Artikelnummer: 6063438



Belastingen

Toepasbare steunafstanden min.	1,5 m
Toepasbare steunafstanden max.	4 m
Steunafstand 1,5 m	3 kN/m
Steunafstand 2,0 m	2,4 kN/m
Steunafstand 2,5 m	1,76 kN/m
Steunafstand 3,0 m	1,2 kN/m
Steunafstand 3,5 m	0,84 kN/m
Steunafstand 4,0 m	0,8 kN/m



Belastingsdiagram kabelgoot type SKSU 110

- 1 Toegestane kabelgoot-/kabel ladderbelasting in kN/m zonder manlast
 - 2 Ondersteuningsafstand in meters
 - 3 Zijkantdoorbuiging in mm bij toegestane last in kN/m
 - 4 Belastingsschema bij testmethode
- Belastingcurve met kabelgoot-/ladderbreedte in mm
- Zijkantdoorbuigingscurve afhankelijk van de steunafstand