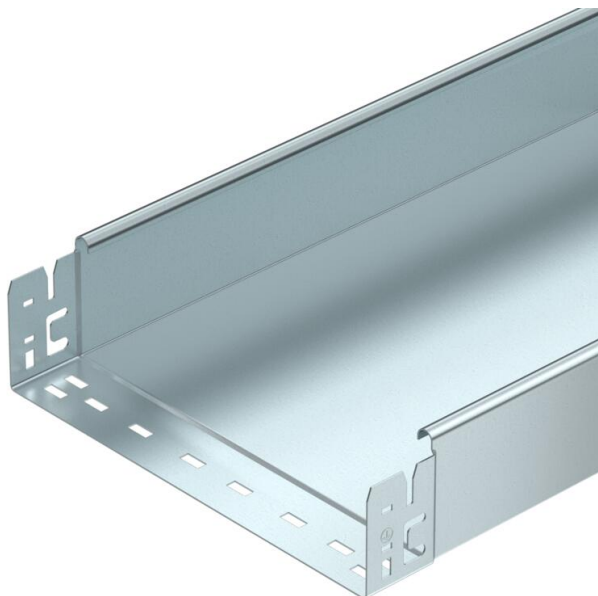


Fiche technique

Chemin de câbles SKS-Magic® 85 non perforé FT

Référence: 6059789



Chemin de câbles non perforé avec système de fixation rapide intégré La longueur utile des chemins de câbles est de 3 000 mm. La liaison équipotentielle constante est garantie sans élément supplémentaire.



St acier

FT galvanisé à chaud par trempage

Données sources

| | |
|----------------------------|--------------------------------|
| Référence | 6059789 |
| Type | SKSMU 850 FT |
| Désignation 1 | Chemin de câbles SKSMU |
| Désignation 2 | non perforé avec écliss. Magic |
| Fabricant | OBO |
| Dimension | 85x500x3050 |
| Matériau | acier |
| Surface | galvanisé à chaud par trempage |
| Norme de surface | DIN EN ISO 1461 |
| Unité d'emballage minimale | 3 |
| Unité de mesure | Mètre |
| Poids | 848,721 kg |
| Unité de poids | kg/100 pc |

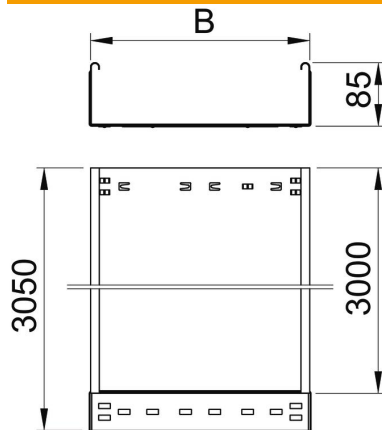
Fiche technique

Chemin de câbles SKS-Magic® 85 non perforé FT



Référence: 6059789

Dimensions



| | |
|-------------------|----------|
| Longueur | 3 050 mm |
| Largeur | 500 mm |
| Hauteur | 85 mm |
| Épaisseur de tôle | 1,5 mm |
| Cote B | 500 mm |

Caractéristiques techniques

| | |
|---|-----------------------|
| Version du connecteur | raccord intégré |
| Type de fixation du système de montage | Sol Plafond Mur |
| Accessible | non |
| Maintien en fonction avec partie supérieure | non |
| Perforation de montage dans le fond | non |
| Schéma de perçage NATO | non |
| Section utile | 423 cm ² |
| Section utile | 42300 mm ² |
| Acier inoxydable, décapé | non |
| Perforation latérale | non |
| Modèle longue portée | non |
| Type de test de charge selon CEI 61537 | Type II |
| Longueur utile | 3000 mm |
| Type de raccord du système de chemin de câble | Fixation à dé clic |

Fiche technique

Chemin de câbles SKS-Magic® 85 non perforé FT



Référence: 6059789

Charges

| | |
|---|-----------|
| Espacements utilisables entre supports min. | 1,5 m |
| Espacements utilisables entre supports max. | 3 m |
| Écart entre supports 1,5 m | 2,8 kN/m |
| Écart entre supports 2,0 m | 2,25 kN/m |
| Écart entre supports 2,5 m | 1,5 kN/m |
| Écart entre supports 3,0 m | 0,75 kN/m |

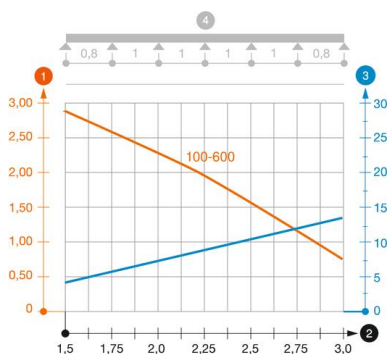


Diagramme de charge du chemin de câbles SKSMU 85

- 1 Charge de chemins de câbles/d'échelles à câbles en kN/m sans charge d'homme
 - 2 Portée en m
 - 3 Déflexion de l'aile en mm avec kN/m autorisé
 - 4 Schéma de charge pour le procédé de contrôle
- Courbe de charge avec largeur du chemin de câbles/de l'échelle à câbles en mm
- Courbe de déflexion de l'aile en fonction de l'écartement